



ΑΓΡΟΜΕΤΕΩΡΟΛΟΓΙΚΟ ΔΕΛΤΙΟ

Ιούλιος 2015
1ο Δεκαήμερο

- Θερμοκρασία
- Σχετική Υγρασία
- Θερμοκρασία Εδάφους
- Ηλιοφάνεια
- Υετός
- Εξάτμιση
- Βαθμοί Αναπτύξεως
- Εξατμισοδιαπνοή Αναφοράς
- Αθροιστική Βροχόπτωση από την αρχή της υγρής περιόδου
- Αθροιστική Εξατμισοδιαπνοή Αναφοράς
- Αριθμός Ημερών χωρίς Υετό



Εθνική Μετεωρολογική Υπηρεσία
Διεύθυνση Κλιματολογίας - Εφαρμογών
Ελ.Βενιζέλου 14, Τ.Κ 16777
Ελληνικό, Αθήνα

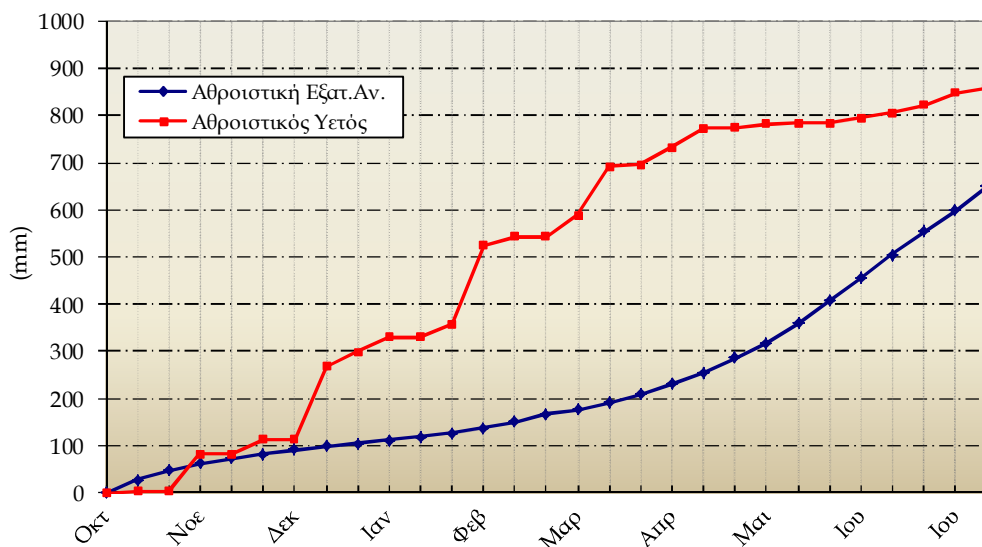
Δικτυακές Διευθύνσεις ΕΜΥ
www.hnms.gr
www.emy.gov.gr
www.meteo.gov.gr
www.meteohellas.gr

Αλεξανδρούπολη

| 1ο Δεκαήμερο (1-10/07/2015) | | 1 | 2 | 3 | 4 | 5 | 6 | 7 | 8 | 9 | 10 | Μέσος Όρος ή Αθροισμα | Τιμή Προηγούμ. Έτους | Μέσος Όρος Παρελθ. Ετών |
|--------------------------------|----------|------|------|------|------|------|------|------|------|------|------|--------------------------|-------------------------|----------------------------|
| Θερμοκρασία | Μέγιστη | 29.6 | 28.2 | 29.8 | 28.0 | 27.8 | 30.8 | 34.6 | 34.0 | 32.0 | 33.0 | 30.8 | 30.8 | 29.3 |
| | Ελάχιστη | 16.4 | 14.4 | 19.4 | 15.6 | 16.0 | 15.8 | 17.8 | 20.0 | 20.0 | 20.6 | 17.6 | 18.4 | 17.0 |
| Σχετική Υγρασία | Μέγιστη | 83 | 83 | 91 | 83 | 86 | 79 | 83 | 62 | 79 | 91 | 82 | 79 | - |
| | Ελάχιστη | 30 | 40 | 33 | 39 | 49 | 38 | 30 | 30 | 38 | 35 | 36 | 30 | - |
| Θερμοκρασία Εδάφους 10 cm | 06 UTC | 22.2 | 22.8 | 24.0 | 23.0 | 24.0 | 24.2 | 25.5 | 26.6 | 27.0 | 27.6 | 24.7 | 26.0 | 23.7 |
| | 12 UTC | 28.6 | 27.6 | 28.8 | 28.4 | 27.8 | 29.6 | 30.5 | 31.8 | 32.4 | 32.4 | 29.8 | 31.2 | 28.2 |
| Ηλιοφάνεια | | 8.8 | 8.0 | 7.2 | 8.4 | 11.9 | 11.7 | 9.5 | 9.0 | 12.9 | 7.8 | 9.5 | 12.3 | 10.3 |
| Υετός | | | | 0.0 | | | | | | | 11.6 | 11.6 | | 12.1 |
| Εξάτμιση | | 11.6 | 5.9 | 9.8 | 4.0 | 11.1 | 9.5 | 11.6 | 14.6 | 7.1 | 8.1 | 93.3 | 86.1 | 85.9 |
| Βαθμοί Αναπτύξεως | 5 | 18.0 | 16.3 | 19.6 | 16.8 | 16.9 | 18.3 | 21.2 | 22.0 | 21.0 | 21.8 | 191.9 | 196.0 | 181.3 |
| | 10 | 13.0 | 11.3 | 14.6 | 11.8 | 11.9 | 13.3 | 16.2 | 17.0 | 16.0 | 16.8 | 141.9 | 146.0 | 131.3 |

| 1ο Δεκαήμερο (1-10/07/2015) | Τιμή Προηγούμ. Έτους | Μέσος Όρος Παρελθ. Ετών | |
|-----------------------------------------|-------------------------|----------------------------|-------|
| Εξατμισοδιαπονή Αναφοράς | 52.6 | 59.2 | 56.1 |
| Διαφορά Υετού - Εξατμ/πνοής Αναφοράς | -41.0 | -59.2 | -44.0 |
| Αριθμός Βροχερών Ημερών | 1.0 | 0.0 | 2.2 |
| Αριθμός Ημερών χωρίς Υετό | 10.0 | 15.0 | - |

Διάγραμμα Αθροιστικού Υετού και Αθροιστικής Εξατμισοδιαπονή Αναφοράς

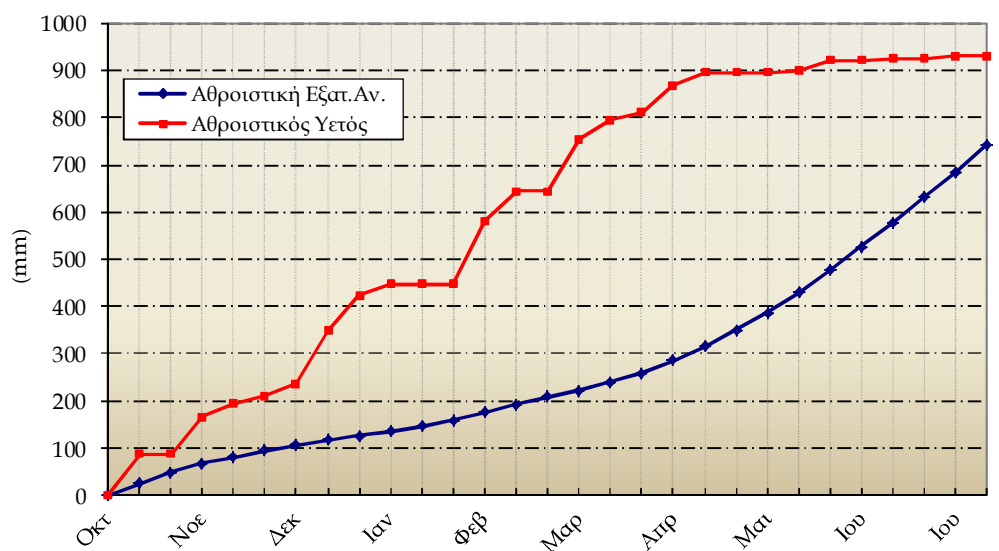


Ανδραβίδα

| 1ο Δεκαήμερο (1-10/07/2015) | | 1 | 2 | 3 | 4 | 5 | 6 | 7 | 8 | 9 | 10 | Μέσος Όρος ή Αθροισμα | Τιμή Προηγούμ. Έτους | Μέσος Όρος Παρελθ. Ετών |
|-----------------------------|----------|------|------|------|------|------|------|------|------|------|------|-----------------------|----------------------|-------------------------|
| Θερμοκρασία | Μέγιστη | 27.9 | 28.5 | 29.9 | 31.6 | 30.8 | 29.7 | 31.9 | 32.3 | 31.6 | 29.5 | 30.4 | 30.5 | 29.5 |
| | Ελάχιστη | 16.4 | 15.5 | 17.6 | 18.4 | 19.0 | 19.4 | 19.1 | 17.6 | 20.2 | 20.4 | 18.4 | 18.6 | 17.7 |
| Σχετική Υγρασία | Μέγιστη | 88 | 86 | 84 | 85 | 87 | 86 | 84 | 81 | 84 | 86 | 85 | 86 | - |
| | Ελάχιστη | 43 | 32 | 40 | 30 | 34 | 43 | 35 | 36 | 31 | 53 | 38 | 37 | - |
| Θερμοκρασία Εδάφους 10 cm | 06 UTC | - | - | - | - | - | - | - | - | - | - | - | 27.9 | 26.9 |
| | 12 UTC | - | - | - | - | - | - | - | - | - | - | - | 33.5 | 31.6 |
| Ηλιοφάνεια | | 10.8 | 13.4 | 13.1 | 13.2 | 13.2 | 13.2 | 12.8 | 13.2 | 12.9 | 9.5 | 12.5 | 12.9 | 12.0 |
| Υετός | | | | | | | | | | | | | | 0.7 |
| Εξάτμιση | | 7.8 | 7.2 | 11.0 | 9.0 | 10.6 | 8.4 | 8.8 | 5.2 | 12.0 | 0.0 | 80.0 | 91.0 | 75.0 |
| Βαθμοί Αναπτύξεως | 5 | 17.2 | 17.0 | 18.8 | 20.0 | 19.9 | 19.6 | 20.5 | 20.0 | 20.9 | 20.0 | 193.7 | 195.3 | 186.1 |
| | 10 | 12.2 | 12.0 | 13.8 | 15.0 | 14.9 | 14.6 | 15.5 | 15.0 | 15.9 | 15.0 | 143.7 | 145.3 | 136.1 |

| 1ο Δεκαήμερο (1-10/07/2015) | Τιμή Προηγούμ. Έτους | Μέσος Όρος Παρελθ. Ετών | |
|--------------------------------------|----------------------|-------------------------|-------|
| Εξατμισοδιαπονή Αναφοράς | 57.0 | 57.7 | 53.6 |
| Διαφορά Υετού - Εξατμ/πνοής Αναφοράς | -57.0 | -57.7 | -52.9 |
| Αριθμός Βροχερών Ημερών | 0.0 | 0.0 | 0.3 |
| Αριθμός Ημερών χωρίς Υετό | 13.0 | 31.0 | - |

Διάγραμμα Αθροιστικού Υετού και Αθροιστικής Εξατμισοδιαπονή Αναφοράς

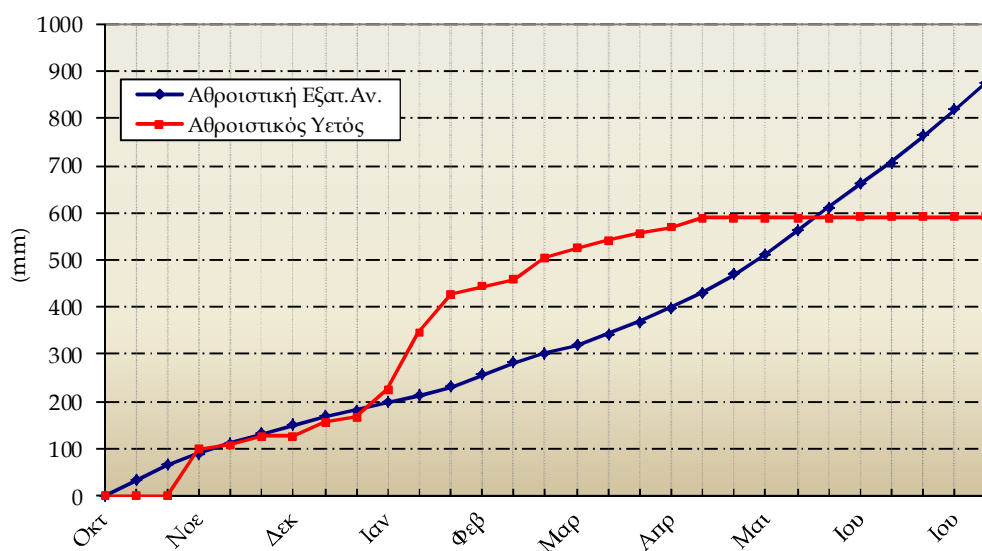


Ηράκλειο

| 1ο Δεκαήμερο (1-10/07/2015) | | 1 | 2 | 3 | 4 | 5 | 6 | 7 | 8 | 9 | 10 | Μέσος Όρος η Αθροίσμα | Τιμή Προηγούμ. Έτους | Μέσος Όρος Παρελθ. Ετών |
|-----------------------------|----------|------|------|------|------|------|------|------|------|------|------|-----------------------|----------------------|-------------------------|
| Θερμοκρασία | Μέγιστη | 26.2 | 26.8 | 27.6 | 26.0 | 26.2 | 27.6 | 28.4 | 27.4 | 28.6 | 28.4 | 27.3 | 29.3 | 28.4 |
| | Ελάχιστη | 19.0 | 22.0 | 20.0 | 23.0 | 22.4 | 22.4 | 24.0 | 20.8 | 19.2 | 20.0 | 21.3 | 22.4 | 21.3 |
| Σχετική Υγρασία | Μέγιστη | 90 | 75 | 76 | 73 | 71 | 69 | 66 | 89 | 91 | 89 | 79 | 84 | - |
| | Ελάχιστη | 62 | 53 | 50 | 52 | 57 | 49 | 50 | 57 | 47 | 61 | 54 | 46 | - |
| Θερμοκρασία Εδάφους 10 cm | 06 UTC | - | - | - | - | - | - | - | - | - | - | - | - | - |
| | 12 UTC | - | - | - | - | - | - | - | - | - | - | - | - | - |
| Ηλιοφάνεια | | 9.4 | 12.8 | 12.9 | 12.8 | 12.9 | 13.0 | 12.8 | 13.0 | 12.9 | 12.1 | 12.5 | 12.2 | 12.1 |
| Υετός | | | | | | | | | | | | | | 0.7 |
| Εξάτμιση | | 4.5 | 6.1 | 11.4 | 7.4 | 5.4 | 13.3 | 3.7 | 8.5 | 1.8 | 4.2 | 66.3 | 72.6 | 92.1 |
| Βαθμοί Αναπτύξεως | 5 | 17.6 | 19.4 | 18.8 | 19.5 | 19.3 | 20.0 | 21.2 | 19.1 | 18.9 | 19.2 | 193.0 | 208.5 | 198.6 |
| | 10 | 12.6 | 14.4 | 13.8 | 14.5 | 14.3 | 15.0 | 16.2 | 14.1 | 13.9 | 14.2 | 143.0 | 158.5 | 148.6 |

| 1ο Δεκαήμερο (1-10/07/2015) | | Τιμή Προηγούμ. Έτους | Μέσος Όρος Παρελθ. Ετών |
|--------------------------------------|-------|----------------------|-------------------------|
| Εξατμισοδιαπονή Αναφοράς | 58.3 | 62.6 | - |
| Διαφορά Υετού - Εξατμ/πνοής Αναφοράς | -58.3 | -62.6 | 0.7 |
| Αριθμός Βροχερών Ημερών | 0.0 | 0.0 | 0.1 |
| Αριθμός Ημερών χωρίς Υετό | 42.0 | 35.0 | - |

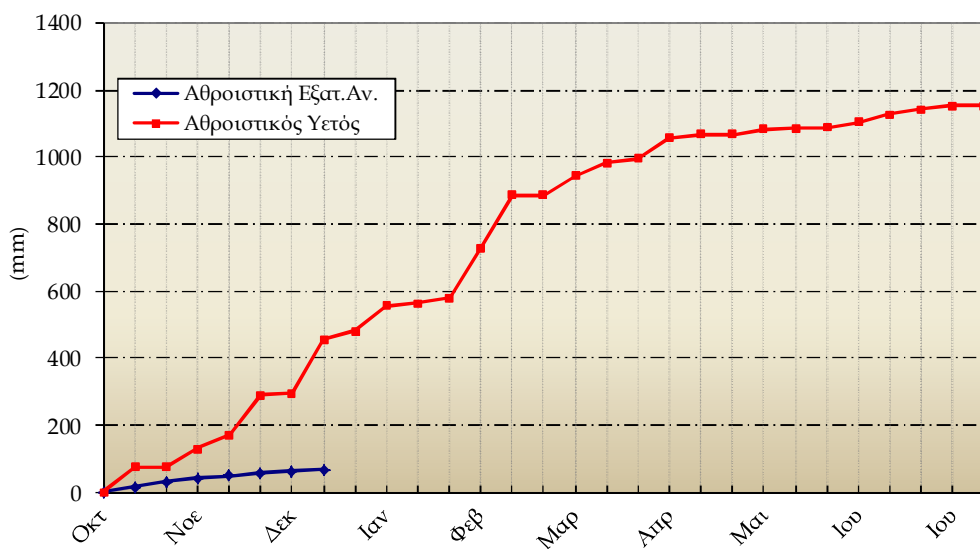
Διάγραμμα Αθροιστικού Υετού και Αθροιστικής Εξατμισοδιαπονή Αναφοράς



| 1ο Δεκαήμερο (1-10/07/2015) | | 1 | 2 | 3 | 4 | 5 | 6 | 7 | 8 | 9 | 10 | Μέσος Όρος ή Αθροισμα | Τιμή Προηγούμ. Έτους | Μέσος Όρος Παρελθ. Ετών |
|-----------------------------|----------|------|------|------|------|------|------|------|------|------|------|-----------------------|----------------------|-------------------------|
| Θερμοκρασία | Μέγιστη | 27.2 | 30.1 | 31.7 | 31.7 | 31.7 | 34.0 | 34.0 | 35.1 | 33.8 | 33.1 | 32.2 | 31.8 | 30.4 |
| | Ελάχιστη | 14.9 | 16.9 | 12.3 | 15.5 | 12.8 | 13.6 | 14.1 | 14.0 | 15.5 | 17.6 | 14.7 | 14.4 | 14.5 |
| Σχετική Υγρασία | Μέγιστη | 81 | 99 | 100 | 95 | 100 | 98 | 97 | 96 | 90 | 100 | 96 | 82 | - |
| | Ελάχιστη | 40 | 29 | 27 | 22 | 25 | 23 | 19 | 22 | 26 | 24 | 26 | 23 | - |
| Θερμοκρασία Εδάφους 10 cm | 06 UTC | - | - | - | - | - | - | - | - | - | - | - | - | 22.7 |
| | 12 UTC | - | - | - | - | - | - | - | - | - | - | - | - | 27.2 |
| Ηλιοφάνεια | | 5.0 | 11.1 | 11.5 | 11.2 | 11.2 | 12.3 | 12.6 | 12.2 | 11.2 | 7.2 | 10.6 | 12.6 | 10.5 |
| Υετός | | | | | | | | | | | 1.4 | 1.4 | | 6.6 |
| Εξάτμιση | | - | - | - | - | - | - | - | - | - | - | - | - | 72.0 |
| Βαθμοί Αναπτώξεως | 5 | 16.1 | 18.5 | 17.0 | 18.6 | 17.3 | 18.8 | 19.1 | 19.6 | 19.7 | 20.4 | 184.8 | 181.4 | 168.8 |
| | 10 | 11.1 | 13.5 | 12.0 | 13.6 | 12.3 | 13.8 | 14.1 | 14.6 | 14.7 | 15.4 | 134.8 | 131.4 | 120.3 |

| 1ο Δεκαήμερο (1-10/07/2015) | Τιμή Προηγούμ. Έτους | Μέσος Όρος Παρελθ. Ετών | |
|--------------------------------------|----------------------|-------------------------|-------|
| Εξατμισοδιαπονή Αναφοράς | - | 47.0 | 51.3 |
| Διαφορά Υετού - Εξατμ/πνοής Αναφοράς | - | -47.0 | -44.7 |
| Αριθμός Βροχερών Ημερών | 1.0 | 0.0 | 1.5 |
| Αριθμός Ημερών χωρίς Υετό | 9.0 | 20.0 | - |

Διάγραμμα Αθροιστικού Υετού και Αθροιστικής Εξατμισοδιαπονή Αναφοράς

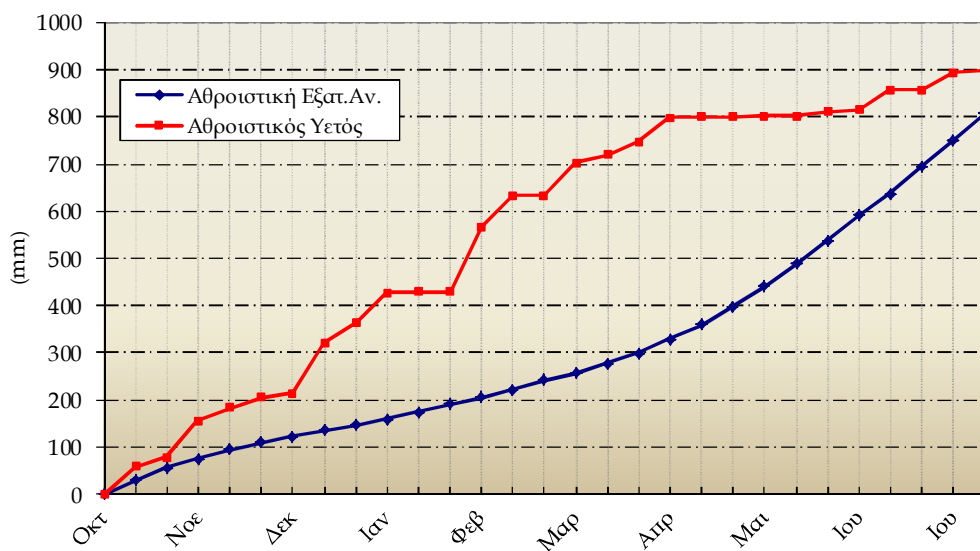


Καλαμιάτα

| 1ο Δεκαήμερο (1-10/07/2015) | | 1 | 2 | 3 | 4 | 5 | 6 | 7 | 8 | 9 | 10 | Μέσος Όρος η Αθροίσμα | Τιμή Προηγούμ. Έτους | Μέσος Όρος Παρελθ. Ετών |
|-----------------------------|----------|------|------|------|------|------|------|------|------|------|------|-----------------------|----------------------|-------------------------|
| Θερμοκρασία | Μέγιστη | 26.0 | 29.8 | 31.5 | 31.9 | 28.9 | 29.2 | 35.6 | 31.4 | 31.5 | 34.6 | 31.0 | 32.0 | 30.8 |
| | Ελάχιστη | 16.7 | 15.7 | 17.4 | 17.7 | 16.2 | 17.4 | 19.3 | 16.1 | 18.2 | 20.5 | 17.5 | 17.6 | 17.6 |
| Σχετική Υγρασία | Μέγιστη | 93 | 92 | 88 | 88 | 93 | 94 | 90 | 92 | 92 | 93 | 92 | 83 | - |
| | Ελάχιστη | 59 | 34 | 29 | 26 | 47 | 48 | 27 | 30 | 37 | 26 | 36 | 31 | - |
| Θερμοκρασία Εδάφους 10 cm | 06 UTC | 23.0 | 21.8 | 22.4 | 23.4 | 23.6 | 23.8 | 24.0 | 24.0 | 23.6 | 24.4 | 23.4 | 25.5 | 25.3 |
| | 12 UTC | 24.4 | 24.0 | 24.2 | 24.6 | 24.0 | 24.2 | 25.0 | 25.0 | 25.8 | 25.8 | 24.7 | 27.8 | 29.5 |
| Ηλιοφάνεια | | 6.6 | 12.6 | 10.3 | 11.9 | 12.5 | 12.3 | 12.9 | 12.9 | 12.2 | 10.0 | 11.4 | 12.5 | 11.4 |
| Υετός | | 0.7 | | | | | | | | | 3.9 | 4.6 | | 1.0 |
| Εξάτμιση | | - | - | - | - | - | - | - | - | - | - | - | - | 89.7 |
| Βαθμοί Αναπτύξεως | 5 | 16.4 | 17.8 | 19.5 | 19.8 | 17.6 | 18.3 | 22.5 | 18.8 | 19.9 | 22.6 | 192.8 | 198.2 | 191.7 |
| | 10 | 11.4 | 12.8 | 14.5 | 14.8 | 12.6 | 13.3 | 17.5 | 13.8 | 14.9 | 17.6 | 142.8 | 148.2 | 141.7 |

| 1ο Δεκαήμερο (1-10/07/2015) | Τιμή Προηγούμ. Έτους | Μέσος Όρος Παρελθ. Ετών | |
|--------------------------------------|----------------------|-------------------------|-------|
| Εξατμισοδιαπονή Αναφοράς | 56.9 | 64.5 | 56.4 |
| Διαφορά Υετού - Εξατμ/πνοής Αναφοράς | -52.3 | -64.5 | -55.4 |
| Αριθμός Βροχερών Ημερών | 2.0 | 0.0 | 0.3 |
| Αριθμός Ημερών χωρίς Υετό | 0.0 | 20.0 | - |

Διάγραμμα Αθροιστικού Υετού και Αθροιστικής Εξατμισοδιαπονή Αναφοράς

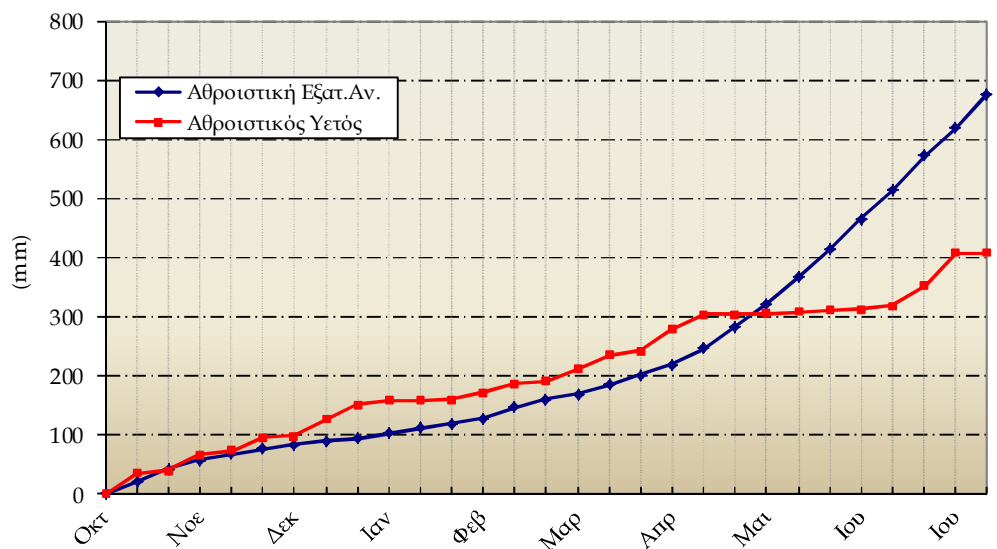


Λάβρα

| 1ο Δεκαήμερο (1-10/07/2015) | | 1 | 2 | 3 | 4 | 5 | 6 | 7 | 8 | 9 | 10 | Μέσος Όρος ή Αθροισμα | Τιμή Προηγούμ. Έτους | Μέσος Όρος Παρελθ. Ετών |
|-----------------------------|----------|------|------|------|------|------|------|------|------|------|------|-----------------------|----------------------|-------------------------|
| Θερμοκρασία | Μέγιστη | 26.8 | 31.6 | 30.6 | 31.2 | 33.0 | 34.6 | 34.8 | 35.4 | 36.2 | 33.6 | 32.8 | 34.1 | 32.9 |
| | Ελάχιστη | 16.4 | 14.6 | 17.5 | 18.8 | 16.5 | 17.6 | 20.3 | 18.5 | 16.1 | 20.2 | 17.6 | 18.4 | 17.5 |
| Σχετική Υγρασία | Μέγιστη | 100 | 100 | 100 | 86 | 91 | 92 | 79 | 70 | 84 | 96 | 90 | 69 | - |
| | Ελάχιστη | 34 | 27 | 23 | 27 | 25 | 20 | 16 | 21 | 19 | 31 | 24 | 20 | - |
| Θερμοκρασία Εδάφους 10 cm | 06 UTC | 23.4 | 23.4 | 24.6 | 25.1 | 25.6 | 26.0 | 26.6 | 26.8 | 27.0 | 27.8 | 25.6 | - | 26.1 |
| | 12 UTC | 23.6 | 23.6 | 24.8 | 25.4 | 25.4 | 26.2 | 26.8 | 27.0 | 27.0 | 27.5 | 25.7 | - | 28.7 |
| Ηλιοφάνεια | | 4.5 | 12.4 | 10.5 | 11.2 | 12.2 | 12.6 | 12.4 | 11.6 | 10.8 | 6.3 | 10.4 | 12.3 | 10.7 |
| Υετός | | | | | | | | | | | | | | 5.5 |
| Εξάτμιση | | 9.2 | 10.9 | 11.7 | 7.0 | 10.1 | 10.7 | 10.4 | 10.2 | 11.9 | 7.9 | 100.0 | 130.7 | 95.9 |
| Βαθμοί Αναπτύξεως | 5 | 16.6 | 18.1 | 19.1 | 20.0 | 19.8 | 21.1 | 22.6 | 22.0 | 21.2 | 21.9 | 202.2 | 212.8 | 202.1 |
| | 10 | 11.6 | 13.1 | 14.1 | 15.0 | 14.8 | 16.1 | 17.6 | 17.0 | 16.2 | 16.9 | 152.2 | 162.8 | 152.1 |

| 1ο Δεκαήμερο (1-10/07/2015) | Τιμή Προηγούμ. Έτους | Μέσος Όρος Παρελθ. Ετών | |
|--------------------------------------|----------------------|-------------------------|-------|
| Εξατμισοδιαπονή Αναφοράς | 57.2 | 71.0 | 62.4 |
| Διαφορά Υετού - Εξατμ/πνοής Αναφοράς | -57.2 | -71.0 | -56.9 |
| Αριθμός Βροχερών Ημερών | 0.0 | 0.0 | 1.4 |
| Αριθμός Ημερών χωρίς Υετό | 10.0 | 26.0 | - |

Διάγραμμα Αθροιστικού Υετού και Αθροιστικής Εξατμισοδιαπονή Αναφοράς

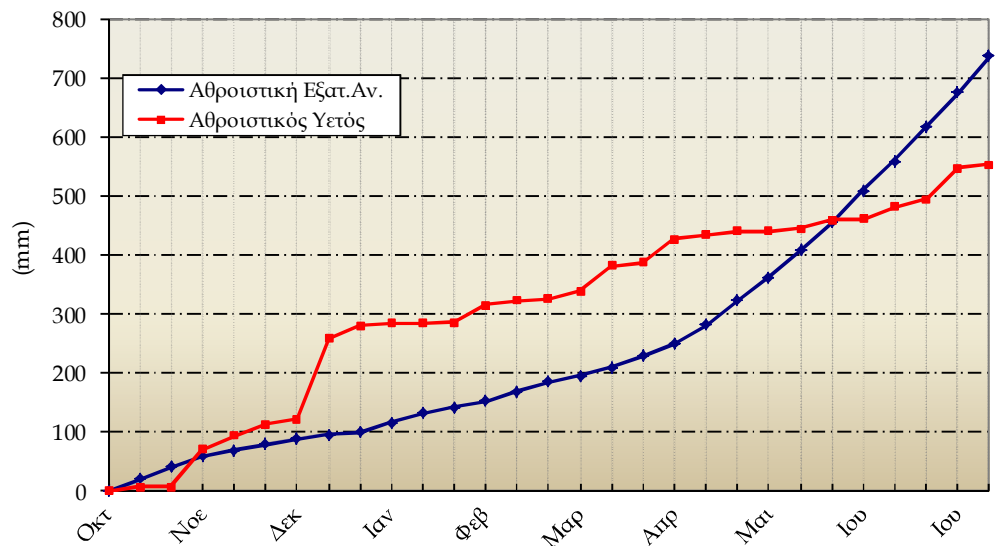


Μίκρα

| 1ο Δεκαήμερο (1-10/07/2015) | | 1 | 2 | 3 | 4 | 5 | 6 | 7 | 8 | 9 | 10 | Μέσος Όρος η Αθροίσμα | Τιμή Προηγούμ. Έτους | Μέσος Όρος Παρελθ. Ετών |
|--------------------------------|----------|------|------|------|------|------|------|------|------|------|------|--------------------------|-------------------------|----------------------------|
| Θερμοκρασία | Μέγιστη | 24.8 | 29.8 | 30.6 | 29.0 | 31.0 | 33.6 | 33.5 | 34.0 | 33.2 | 31.7 | 31.1 | 31.8 | 31.1 |
| | Ελάχιστη | 18.3 | 16.2 | 20.5 | 18.8 | 18.1 | 19.2 | 21.3 | 21.0 | 20.6 | 22.6 | 19.7 | 18.5 | 18.5 |
| Σχετική Υγρασία | Μέγιστη | 94 | 92 | 81 | 92 | 91 | 90 | 82 | 69 | 74 | 68 | 83 | 71 | - |
| | Ελάχιστη | 47 | 34 | 34 | 39 | 34 | 28 | 26 | 26 | 30 | 34 | 33 | 28 | - |
| Θερμοκρασία Εδάφους 10 cm | 06 UTC | 23.2 | 22.4 | 24.9 | 24.7 | 24.6 | 25.8 | 27.0 | 27.5 | 27.4 | 28.0 | 25.6 | 27.6 | 26.2 |
| | 12 UTC | 24.1 | 27.6 | 29.6 | 29.4 | 29.9 | 30.8 | 32.8 | 31.8 | 31.9 | 30.4 | 29.8 | 33.8 | 30.9 |
| Ηλιοφάνεια | | 3.4 | 13.6 | 10.9 | 12.2 | 13.4 | 11.9 | 13.8 | 13.6 | 13.5 | 9.0 | 11.5 | 13.3 | 10.7 |
| Υετός | | 2.0 | | 0.0 | 3.2 | | | | | | 0.2 | 5.4 | | 8.7 |
| Εξάτμιση | | 2.7 | 13.9 | 0.1 | 9.0 | 8.7 | 7.8 | 10.1 | 10.0 | 10.8 | 8.5 | 81.6 | 103.6 | 95.7 |
| Βαθμοί Αναπτύξεως | 5 | 16.6 | 18.0 | 20.6 | 18.9 | 19.6 | 21.4 | 22.4 | 22.5 | 21.9 | 22.2 | 203.9 | 201.4 | 198.0 |
| | 10 | 11.6 | 13.0 | 15.6 | 13.9 | 14.6 | 16.4 | 17.4 | 17.5 | 16.9 | 17.2 | 153.9 | 151.4 | 148.0 |

| 1ο Δεκαήμερο (1-10/07/2015) | | Τιμή Προηγούμ. Έτους | Μέσος Όρος Παρελθ. Ετών |
|-----------------------------------------|-------|-------------------------|----------------------------|
| Εξατμισοδιαπονή Αναφοράς | 61.1 | 70.7 | 61.2 |
| Διαφορά Υετού - Εξατμ/πνοής Αναφοράς | -55.7 | -70.7 | -52.5 |
| Αριθμός Βροχερών Ημερών | 3.0 | 0.0 | 1.7 |
| Αριθμός Ημερών χωρίς Υετό | 0.0 | 12.0 | - |

Διάγραμμα Αθροιστικού Υετού και Αθροιστικής Εξατμισοδιαπονή Αναφοράς

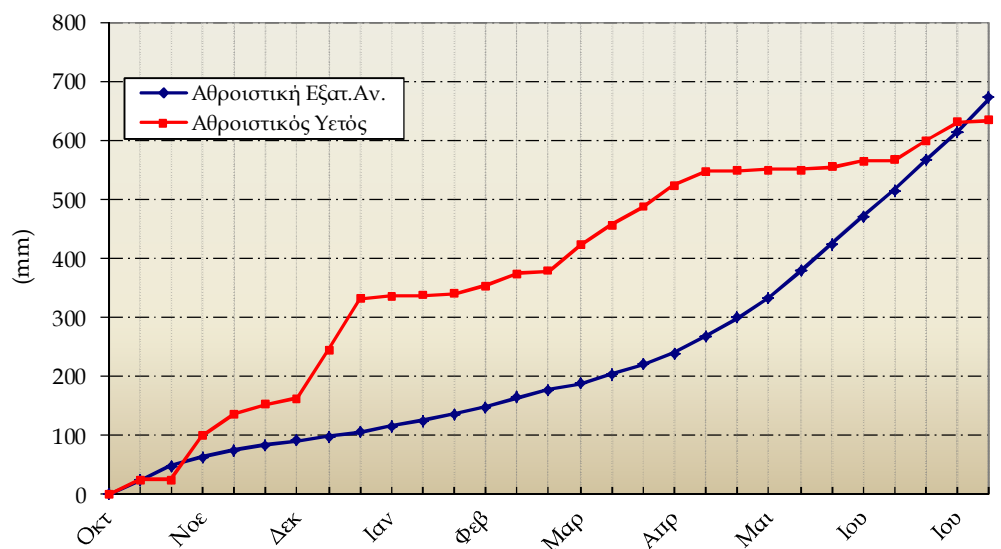


Τανάγρα

| 1ο Δεκαήμερο (1-10/07/2015) | | 1 | 2 | 3 | 4 | 5 | 6 | 7 | 8 | 9 | 10 | Μέσος Όρος η Αθροισμα | Τιμή Προηγούμ. Ετους | Μέσος Όρος Παρελθ. Ετών |
|--------------------------------|----------|------|------|------|------|------|------|------|------|------|------|--------------------------|-------------------------|----------------------------|
| Θερμοκρασία | Μέγιστη | 26.4 | 27.9 | 28.5 | 27.1 | 29.4 | 31.5 | 31.4 | 31.4 | 34.2 | 32.4 | 30.0 | 32.4 | 31.6 |
| | Ελάχιστη | 14.7 | 16.5 | 18.0 | 17.6 | 16.2 | 18.2 | 19.4 | 19.6 | 18.6 | 18.5 | 17.7 | 18.8 | 17.5 |
| Σχετική Υγρασία | Μέγιστη | 100 | 81 | 74 | 75 | 75 | 67 | 69 | 68 | 79 | 80 | 77 | 61 | - |
| | Ελάχιστη | 42 | 30 | 33 | 32 | 29 | 24 | 28 | 27 | 19 | 32 | 30 | 22 | - |
| Θερμοκρασία Εδάφους 10 cm | 06 UTC | - | - | - | - | - | - | - | - | - | - | - | - | - |
| | 12 UTC | - | - | - | - | - | - | - | - | - | - | - | - | - |
| Ηλιοφάνεια | | 10.8 | 13.3 | 13.2 | 13.2 | 13.4 | 12.1 | 13.1 | 13.5 | 13.3 | 12.4 | 12.8 | - | |
| Υετός | | 3.0 | | | | | | | | | | 3.0 | - | 3.9 |
| Εξάτμιση | | - | - | - | - | - | - | - | - | - | - | - | - | - |
| Βαθμοί Αναπτώξεως | 5 | 15.6 | 17.2 | 18.3 | 17.4 | 17.8 | 19.9 | 20.4 | 20.5 | 21.4 | 20.5 | 188.8 | - | |
| | 10 | 10.6 | 12.2 | 13.3 | 12.4 | 12.8 | 14.9 | 15.4 | 15.5 | 16.4 | 15.5 | 138.8 | - | |

| 1ο Δεκαήμερο (1-10/07/2015) | | Τιμή Προηγούμ. Ετους | Μέσος Όρος Παρελθ. Ετών |
|-----------------------------------------|-------|-------------------------|----------------------------|
| Εξατμισοδιαπονή Αναφοράς | 57.9 | - | |
| Διαφορά Υετού - Εξατμ/πνοής Αναφοράς | -54.9 | - | |
| Αριθμός Βροχερών Ημερών | 1.0 | - | 1.0 |
| Αριθμός Ημερών χωρίς Υετό | 0.0 | - | - |

Διάγραμμα Αθροιστικού Υετού και Αθροιστικής Εξατμισοδιαπονή Αναφοράς

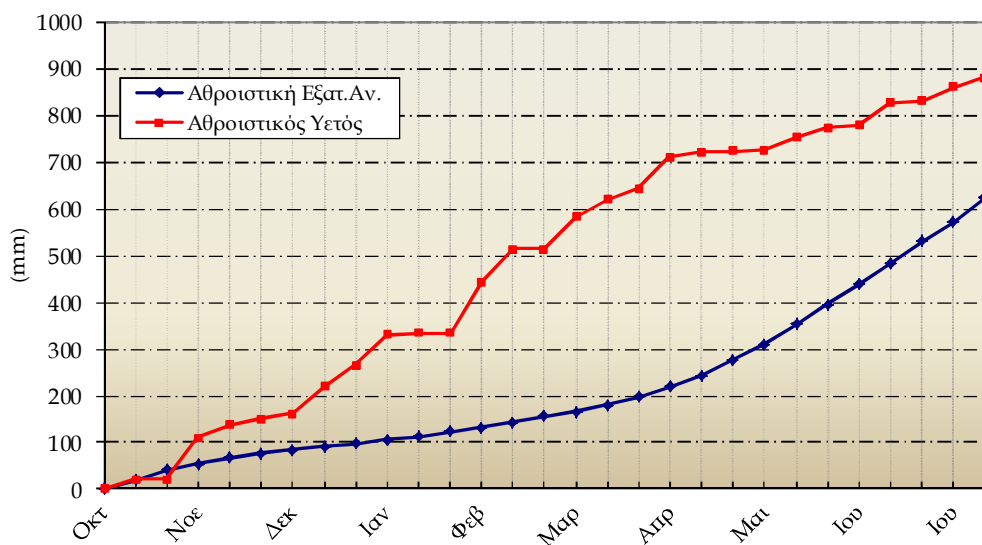


Τρίτη

| 1ο Δεκαήμερο (1-10/07/2015) | | 1 | 2 | 3 | 4 | 5 | 6 | 7 | 8 | 9 | 10 | Μέσος Όρος η Αθροισμα | Τιμή Προηγούμ. Έτους | Μέσος Όρος Παρελθ. Ετών |
|-----------------------------|----------|------|------|------|------|------|------|------|------|------|------|-----------------------|----------------------|-------------------------|
| Θερμοκρασία | Μέγιστη | 24.0 | 27.4 | 29.3 | 27.9 | 29.8 | 31.2 | 31.2 | 32.2 | 31.6 | 32.1 | 29.7 | 32.2 | 30.2 |
| | Ελάχιστη | 11.6 | 10.1 | 12.0 | 15.6 | 12.2 | 12.9 | 13.9 | 19.9 | 12.4 | 14.5 | 13.5 | 13.9 | 13.4 |
| Σχετική Υγρασία | Μέγιστη | 100 | 100 | 95 | 93 | 99 | 98 | 88 | 46 | 90 | 96 | 90 | 77 | - |
| | Ελάχιστη | 51 | 30 | 32 | 32 | 28 | 25 | 21 | 24 | 19 | 28 | 29 | 20 | - |
| Θερμοκρασία Εδάφους 10 cm | 06 UTC | 19.0 | 18.4 | 20.0 | - | 22.0 | 23.0 | 23.8 | 25.2 | 24.8 | 25.6 | 22.4 | 27.4 | 25.0 |
| | 12 UTC | 21.2 | 24.0 | 26.8 | - | - | 29.8 | 30.6 | 31.2 | 31.6 | 31.4 | 28.3 | 34.4 | 28.1 |
| Ηλιοφάνεια | | 4.2 | 13.2 | - | 13.0 | 12.1 | 12.7 | 12.6 | 13.0 | 11.2 | 8.5 | 11.2 | 11.2 | 10.6 |
| Υετός | | 19.8 | | | | | | | | | | 19.8 | | 7.1 |
| Εξάτμιση | | 1.6 | 7.3 | - | - | 8.0 | 7.8 | 10.0 | 6.4 | 9.8 | 5.6 | - | - | 64.6 |
| Βαθμοί Αναπτύξεως | 5 | 12.8 | 13.8 | 15.7 | 16.8 | 16.0 | 17.1 | 17.6 | 21.1 | 17.0 | 18.3 | 165.9 | 180.2 | 167.9 |
| | 10 | 7.8 | 8.8 | 10.7 | 11.8 | 11.0 | 12.1 | 12.6 | 16.1 | 12.0 | 13.3 | 115.9 | 130.2 | 117.9 |

| 1ο Δεκαήμερο (1-10/07/2015) | | Τιμή Προηγούμ. Έτους | Μέσος Όρος Παρελθ. Ετών |
|--------------------------------------|-------|----------------------|-------------------------|
| Εξατμισοδιαπονή Αναφοράς | 51.6 | 55.3 | 53.2 |
| Διαφορά Υετού - Εξατμ/πνοής Αναφοράς | -31.8 | -55.3 | -46.1 |
| Αριθμός Βροχερών Ημερών | 1.0 | 0.0 | 1.3 |
| Αριθμός Ημερών χωρίς Υετό | 0.0 | 31.0 | - |

Διάγραμμα Αθροιστικού Υετού και Αθροιστικής Εξατμισοδιαπονή Αναφοράς





◆ Υπόμνημα

Εξατμισοδιαπνοή Αναφοράς ΕΤο (mm):

υπολογίστηκε με τη μέθοδο FAO Penman-Montieth

$$ET_0 = \frac{0.408 * \Delta * (R_n - G) + \gamma * \frac{900}{T + 273} * u_2 * (e_s - e_a)}{\Delta + \gamma * (1 + 0.34 * u_2)}$$

με δεκαήμερο βήμα.

Η R_n εκτιμήθηκε από τις μετρήσεις ηλιοφάνειας και η G θεωρήθηκε ίση με 0.

Βαθμοί Αναπτύξεως: Βαθμοί κατά τους οποίους η μέση θερμοκρασία υπερβαίνει τη βάση των 5 ή 10 °C.

Αριθμός Βροχερών Ημερών: Αριθμός ημερών με υετό τουλάχιστον 0.1 mm.

Αριθμός Ημερών χωρίς Υετό: Πόσες μέρες καταγράφηκαν χωρίς υετό από την τελευταία βροχερή ημέρα.

Μονάδες Μέτρησης

- ◆ Θερμοκρασία : °C
- ◆ Σχετική Υγρασία : %
- ◆ Θερμοκρασία Εδάφους: °C
- ◆ Ηλιοφάνεια : ώρες
- ◆ Υετός : mm
- ◆ Εξάτμιση (Pan) : mm
- ◆ Βαθμοί Αναπτύξεως: °C

Ώρες UTC (Universal Time coordinates) στην Ελλάδα

- ◆ Χειμώνας : ώρα UTC= τοπική ώρα -2
- ◆ Καλοκαίρι : ώρα UTC= τοπική ώρα -3

© ΕΘΝΙΚΗ ΜΕΤΕΩΡΟΛΟΓΙΚΗ ΥΠΗΡΕΣΙΑ

Απαγορεύεται η αναπαραγωγή χωρίς έγγραφη άδεια

Ελ. Βενιζέλου 14, Τ.Κ 16777

Ελληνικό, Αθήνα



ΕΘΝΙΚΗ
ΜΕΤΕΩΡΟΛΟΓΙΚΗ
ΥΠΗΡΕΣΙΑ

HELLENIC NATIONAL METEOROLOGICAL SERVICE

Διεύθυνση Κλιματολογίας - Εφαρμογών

Επιμέλεια Τεύχους:

Παπακρίβου Αναστασία

Το παρόν δελτίο σχεδιάστηκε και υλοποιήθηκε με την υποστήριξη του Τομέα Διαχείρισης Υδατικών Πόρων του Γεωπονικού Πανεπιστημίου Αθηνών