



Κλιματικό Δελτίο

Φεβρουάριος 2012

 Μέγιστη
Θερμοκρασία

 Ελάχιστη
Θερμοκρασία

 Μέση
Θερμοκρασία

 Υετός

 Ηλιοφάνεια



Ο Φεβρουάριος χαρακτηρίστηκε από σημαντικές αυξομειώσεις στη θερμοκρασία και συχνές εναλλαγές στη διεύθυνση των ανέμων ενώ για μεγάλο διάστημα η ένταση τους ξεπέρασε τα 8 Μποφόρ.

Ωστόσο καταγράφηκαν σημαντικές χιονοπτώσεις κατά τόπους αλλά και ισχυρές βροχοπτώσεις (πρωτοφανείς πλημμύρες στο ν. Ηλείας).

Επίσης τοπικές χαλαζοπτώσεις σημειώθηκαν στα νοτιότερα τμήματα της χώρας αλλά και παγετός στα Κεντρικά και Βόρεια ηπειρωτικά.



ΕΘΝΙΚΗ
ΜΕΤΕΩΡΟΛΟΓΙΚΗ
ΥΠΗΡΕΣΙΑ

HELLENIC NATIONAL METEOROLOGICAL SERVICE



Θερμοκρασία

Πρώτο Δεκαήμερο

Ελάχιστες: οι χαμηλότερες σημειώθηκαν στα Βορειοδυτικά ηπειρωτικά.

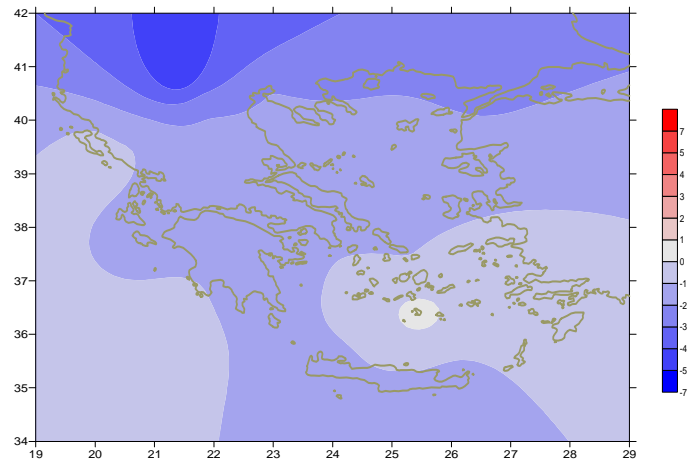
Ενδεικτικά :

-16.5°C στη Φλώρινα (η χαμηλότερη του μήνα) στις 1/2,
-10.1°C στην Καστοριά στις 1/2.

Μέγιστες: ολικός παγετός κατά τόπους στα Βόρεια ηπειρωτικά κυρίως από 7/2 μέχρι 9/2.

Ενδεικτικά (η μέγιστη) :

Στην Κοζάνη -4.4°C στις 7/2, στην Αλεξανδρούπολη
-1.8°C στις 8/2, στη Φλώρινα -4.7°C στις 8/2, στην
Έδεσσα -0.9°C στις 8/2.



Απόκλιση της μέσης Θερμοκρασίας από τις κανονικές τιμές

Δεύτερο Δεκαήμερο

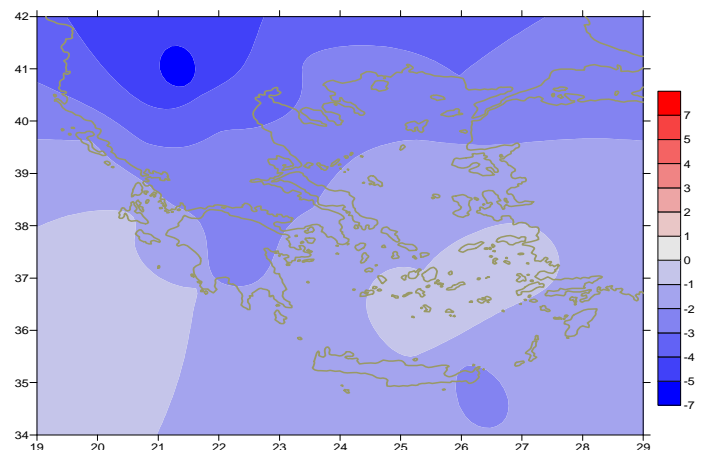
Ελάχιστες: χαμηλές τιμές επίσης στην Κεντρική και Νότια χώρα.

Ενδεικτικά : -6.8°C στην Τρίπολη, -4.5°C στο Άργος και
-2°C στο Ελληνικό στις 18/2.

Μέγιστες: αισθητή κάμψη στις 17-18/2 στα ανατολικά και νότια τμήματα.

Ενδεικτικά :

7.1°C στα Σπάτα, 5.4°C στη Μύκονο και
5.2°C στη Μυτιλήνη στις 17/2.



Απόκλιση της μέγιστης Θερμοκρασίας από τις κανονικές τιμές

Τρίτο Δεκαήμερο

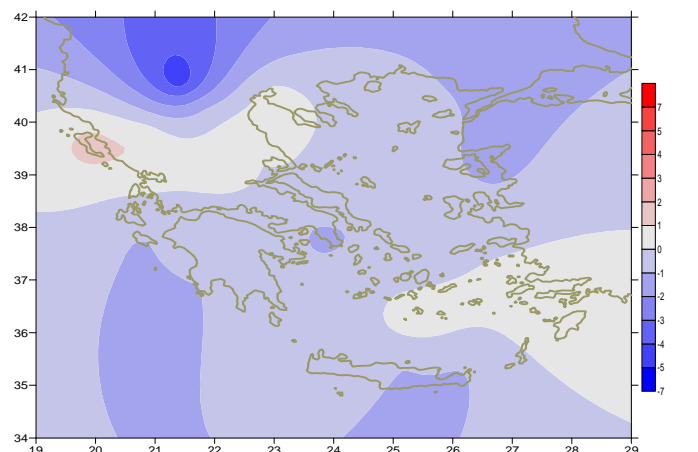
Ελάχιστες: πρόσκαιρη άνοδος από 25/2 κυρίως στα νότια.

Ενδεικτικά (από τις υψηλότερες) :

11°C στο Άστρος, 11.8°C στη Σάμο,
12.2°C στη Νάξο και 13.4°C στη Σαντορίνη στις 27/2.

Μέγιστες: ιδιαίτερα υψηλές τιμές προς το τέλος του μήνα.

Ενδεικτικά : 22.1°C στις Σέρρες,
21.6°C στη Λάρισα,
19.1°C στη Ν. Φιλαδέλφεια στις 25/2.



Απόκλιση της ελάχιστης Θερμοκρασίας από τις κανονικές τιμές

Υ ε τ ό ς

Πρώτο δεκαήμερο

Ισχυρές χιονοπτώσεις στα Δυτικά, Κεντρικά και Βόρεια ηπειρωτικά.
Σημαντικές βροχοπτώσεις (μερικές φορές καταστροφικές) στα νοτιότερα τμήματα.

Ξεχωρίζουν οι τιμές:
62mm στη Ζάκυνθο στις 2/2,
151mm στον Πύργο (ν. Ηλείας) στις 5/2,
47mm στη Χίο στις 7/2, 81mm στη Σκύρο στις 8/2.

Δεύτερο δεκαήμερο

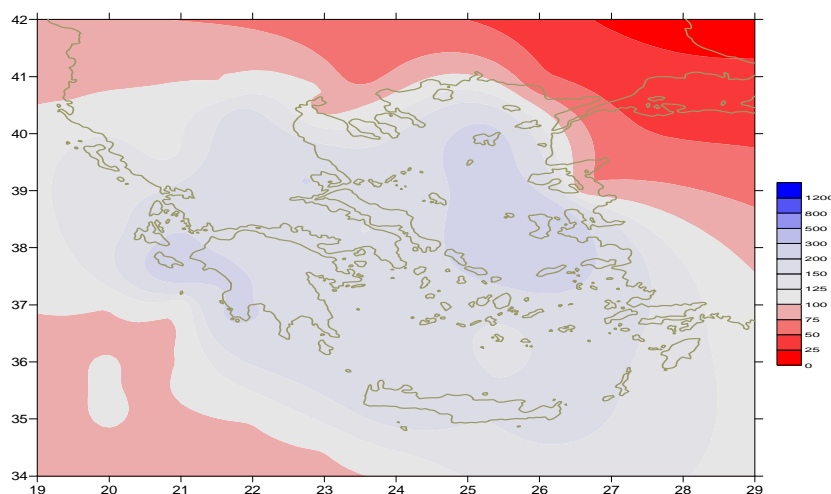
Πολλές βροχοπτώσεις στη Δυτική και Νότια χώρα αλλά και χαλαζοπτώσεις (ν. Ηλείας, ν. Αχαιας).
Επίσης πολλά χιόνια στα ορεινά και τοπικά στα πεδινά της Ανατολικής χώρας.

Ξεχωρίζουν οι τιμές:
41mm στην Κέρκυρα, 24mm στο Αγρίνιο στις 11/2,
46mm στην Ελευσίνα στις 12/2,
23mm στη Ρόδο στις 17/2.

Τρίτο δεκαήμερο

Τοπικές βροχές και αξιόλογες χιονοπτώσεις στην Κεντρική και Νότια Ελλάδα.

Ξεχωρίζουν οι τιμές:
28mm στο Ηράκλειο στις 23/2,
46mm στη Σάμο στις 28/2,
34mm στο Καστέλλι στις 28/2,
57mm Στην Πάρο στις 28/2.



Απόκλιση μηνιαίου ύψους υετού από τις κανονικές τιμές (%)

ΠΙΝΑΚΑΣ ΜΗΝΙΑΙΩΝ ΤΙΜΩΝ

ΣΤΑΘΜΟΣ	Γεωγ.Μήκος	Γεωγ.Πλάτος	Tmean	TX	TN	RR	INST
ΣΕΡΡΕΣ	23,53	41,07	3,7	7,8	-0,9	25	73
ΦΛΩΡΙΝΑ	21,40	40,78	-2,1	2	-6,4	66	62
ΚΑΣΤΟΡΙΑ	21,27	40,45	0,7	4,4	-3,6	147	84
ΤΡΙΚΑΛΑ_ΗΜΑΘΕΙΑΣ	22,55	40,60					
ΘΕΣΣΑΛΟΝΙΚΗ	22,97	40,52	4,7	7,6	1,6	32	93
ΧΡΥΣΟΥΠΟΛΗ	24,62	40,92	4,6	7,6	1,3	111	102
ΑΛΕΞΑΝΔΡΟΥΠΟΛΗ	25,95	40,85	3,4	6,6	0	37	121
ΚΟΖΑΝΗ	21,83	40,28	1,3	4,6	-2,4	55	
ΚΕΡΚΥΡΑ	19,92	39,62	9,6	12,2	6,5	192	84
ΙΩΑΝΝΙΝΑ	20,82	39,70	4,9	8,6	1,1	133	72
ΠΙΡΕΒΕΖΑ	20,76	38,91	8,9	11,8	6,1	152	
ΤΡΙΚΑΛΑ_ΘΕΣΣΑΛΙΑΣ	21,77	39,52					
ΛΑΡΙΣΑ	22,45	39,65	5,1	8,9	1,3	60	84
ΛΗΜΝΟΣ	25,23	39,92	6,3	8,7	3,7	107	89
ΑΡΤΑ	21,00	39,17					
ΑΓΧΙΣΤΑΛΟΣ	22,78	39,21	6,1	9,6	2,7	104	83
ΜΥΤΙΛΗΝΗ	26,60	39,05	8,1	10,9	5,3	75	106
ΒΕΛΟ	22,77	37,97					
ΑΓΡΙΝΙΟ	21,35	38,60	7,8	12	3,3	212	98
ΛΑΜΙΑ	22,43	38,87					
ΑΝΔΡΑΒΙΔΑ	21,28	37,92	9,1	12,8	5,3	228	109
ΣΚΥΡΟΣ	24,48	38,96	8,6	10,9	6,4	113	85
ΑΡΓΟΣΤΟΛΙ	20,50	38,12	10,5	13,5	7,8	187	122
ΑΡΑΞΟΣ	21,42	38,15	9,2	12,4	5,7	152	108
ΤΑΝΑΓΡΑ	23,57	38,33	6,8	10,6	3	78	96
ΧΙΟΣ	26,13	38,35	8,6	11,5	5,8	256	124
ΠΥΡΓΟΣ	21,42	37,67	9,6	12,9	5,7	388	49
ΤΡΙΤΟΛΗ	22,40	37,52					
ΤΑΤΟΙ	23,78	38,10	6,8	10,1	3,5	102	
ΕΛΛΗΝΙΚΟ	23,73	37,90	9,4	12,4	5,8	82	91
ΕΛΕΥΣΙΝΑ	23,55	38,07	8,5	11,9	5,4	108	
ΖΑΚΥΝΘΟΣ	20,88	37,75	10,1	13,2	7,1	337	79
ΣΑΜΟΣ	26,92	37,68	9,5	12,4	6,7	194	
ΑΡΓΟΣ	22,75	37,63					
ΚΑΛΑΜΑΤΑ	22,02	37,07	9	13,2	5,2	203	113
ΝΑΞΟΣ	25,37	37,10	11,2	13,4	8,7	105	118
ΜΕΘΩΝΗ	21,70	36,82	10,8	13,8	6,7	178	133
ΜΗΛΟΣ	24,43	36,73					
ΣΠΑΤΑ	23,95	37,95	7,6	11,3	4	61	
ΚΩΣ	27,08	36,80	10,3	12,7	8,1	176	
ΚΥΘΗΡΑ	22,98	36,15					
ΣΑΝΤΟΡΙΝΗ	25,41	36,41	11,7	13,5	10	80	159
ΣΟΥΔΑ	24,12	35,55	9,9	13,3	7	228	116
ΡΟΔΟΣ	28,08	36,40	11,6	14	9,4	154	157
ΜΥΚΟΝΟΣ	25,35	37,43	9,9	11,9	8,4	116	
ΗΡΑΚΛΕΙΟ	25,18	35,33	11,2	14,4	8	117	139
ΙΕΡΑΠΕΤΡΑ	25,73	35,02					
ΣΗΤΕΙΑ	26,10	35,21	11	13,5	8,3	126	134
ΡΕΘΥΜΝΟ	24,50	35,36					
ΤΥΜΠΑΚΙ	24,76	35,06	10,9	15	5,9	162	168
ΚΑΣΤΕΛΛΙ	25,33	35,18	8,2	11,9	4,6	172	133
ΚΑΡΠΑΘΟΣ	27,15	35,42					
ΠΑΡΟΣ	25,13	37,02	10,8	13,2	8,3	101	142
ΣΥΡΟΣ	24,95	37,42	10,5	12,9	8,1	80	132
ΙΚΑΡΙΑ	26,35	37,68	10,7	12,2	9,6	146	

ΠΙΝΑΚΑΣ ΑΠΟΚΛΙΣΕΩΝ ΑΠΟ ΚΑΝΟΝΙΚΕΣ ΤΙΜΕΣ

ΣΤΑΘΜΟΣ	απόκλιση T μέσης (I)	% κλάσμα υετού (II)
ΣΕΡΡΕΣ	-2.6	60,0
ΦΛΩΡΙΝΑ	-4.9	115,0
ΘΕΣΣΑΛΟΝΙΚΗ	-2.0	80,0
ΑΛΕΞΑΝΔΡΟΥΠΟΛΗ	-2.4	60,5
ΚΟΖΑΝΗ	-2.3	171,0
ΚΕΡΚΥΡΑ	-0.7	141,1
ΙΩΑΝΝΙΝΑ	-1.2	115,2
ΛΑΡΙΣΑ	-1.7	171,9
ΛΗΜΝΟΣ	-1.6	242,6
ΑΓΧΙΑΛΟΣ	-1.5	203,9
ΜΥΤΙΛΗΝΗ	-1.7	77,2
ΑΓΡΙΝΙΟ	-1.4	178,0
ΣΚΥΡΟΣ	-1.6	178,8
ΑΡΓΟΣΤΟΛΙ	-1.2	165,2
ΑΡΑΞΟΣ	-1.3	178,0
ΧΙΟΣ	-1.2	306,6
ΕΛΛΗΝΙΚΟ	-1.1	171,5
ΖΑΚΥΝΘΟΣ	-1.4	298,8
ΣΑΜΟΣ	-0.5	188,7
ΚΑΛΑΜΑΤΑ	-1.7	199,0
ΝΑΞΟΣ	-0.9	179,2
ΜΕΘΩΝΗ	-0.7	217,1
ΣΑΝΤΟΡΙΝΗ	0.5	131,6
ΣΟΥΔΑ	-1.2	202,8
ΡΟΔΟΣ	-0.4	130,8
ΗΡΑΚΛΕΙΟ	-1.0	151,2
ΣΗΤΕΙΑ	-1.4	167,3

(I) απόκλιση μέσης τιμής θερμοκρασίας από κανονική
(II) απόκλιση μηνιαίου ύψους υετού από κανονική τιμή %

Γενική Περιγραφή Μήνα

Τα ποσά υετού που σημειώθηκαν ήταν υψηλότερα από τις κανονικές τιμές στις περισσότερες περιοχές της χώρας και κυρίως στα Ανατολικά τμήματα. Η θερμοκρασία κυμάνθηκε αρκετά χαμηλότερα από τα κανονικά για την εποχή επίπεδα στην ηπειρωτική αλλά και τη νησιωτική Ελλάδα.

Κλιματικές Παράμετροι :

- ❖ **Κανονικές Τιμές :** κανονικές τιμές για τις διάφορες παραμέτρους (θερμοκρασία, υετό κ.λπ.) ορίζονται οι τιμές που υπολογίζονται ως μέσες τιμές της παραμέτρου για 30 χρόνια. Αυτές οι κανονικές τιμές χρησιμοποιούνται σαν βάση αναφοράς και αντιπροσωπεύουν τη μέση κατάσταση. Είναι δυνατόν να ορισθούν σε επίπεδα δεκαήμερου, μήνα, εποχής ή και έτους και επιτρέπουν τη σύγκριση της τάσης ενός δεκαήμερου, ενός μήνα ή ενός έτους ως: δεκαήμερο πολύ βροχερό, χειμώνας ήπιος, μήνας Αύγουστος δροσερός, έτος ελλειμματικό σε υετό κ.λπ.

Μονάδες Μέτρησης :

- ❖ **Υετός**
1 mm = 1 litre/m²

Υπόμνημα Πίνακα :

- Tmean : Μέση Θερμοκρασία
- TN : Ελάχιστη Θερμοκρασία
- TX : Μέγιστη Θερμοκρασία
- RR : Ύψος Υετού (mm)
- INST : Διάρκεια Ηλιοφάνειας (ώρες)

Ωρες UTC (Universal Time Coordinates) στην Ελλάδα :

- ❖ Χειμώνας : ώρα UTC = τοπική ώρα - 2
- ❖ Καλοκαίρι : ώρα UTC = τοπική ώρα - 3

© ΕΘΝΙΚΗ ΜΕΤΕΩΡΟΛΟΓΙΚΗ ΥΠΗΡΕΣΙΑ
Απαγορεύεται η αναπαραγωγή χωρίς έγγραφη άδεια
Ελ.Βενιζέλου 14, Τ.Κ 16777
Ελληνικό, Αθήνα