



# Κλιματικό Δελτίο

Αύγουστος 2016

 **Μέγιστη  
Θερμοκρασία**

 **Ελάχιστη  
Θερμοκρασία**

 **Μέση  
Θερμοκρασία**

 **Υετός**

 **Ηλιοφάνεια**

Ο Αύγουστος ξεκίνησε με αρκετή ζέση. Ωστόσο το κύριο χαρακτηριστικό του ήταν τα πολύ έντονα φαινόμενα κατά τόπους στα ηπειρωτικά τα διαστήματα 8-9/8 και 23-25/8. Επίσης το επίμονο μελτέμι στα ανατολικά 13-15/8 και 24-27/8 δημιούργησε προβλήματα σε στεριά και θάλασσα.



ΕΘΝΙΚΗ  
**ΜΕΤΕΩΡΟΛΟΓΙΚΗ**  
ΥΠΗΡΕΣΙΑ

HELLENIC NATIONAL METEOROLOGICAL SERVICE



## Θερμοκρασία

### Πρώτο Δεκαήμερο

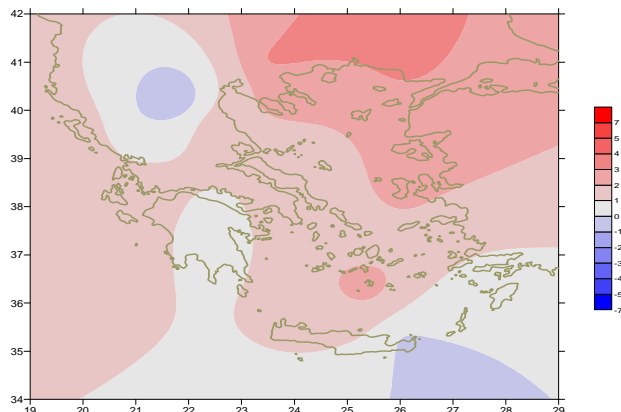
Ενδεικτικά κυμάνθηκαν :

#### Ελάχιστες:

Στα Βόρεια ηπειρωτικά από 13°C μέχρι 22°C,  
στα κεντρικά ηπειρωτικά από 15°C μέχρι 27°C,  
στα υπόλοιπα τμήματα από 20°C μέχρι 26°C.

#### Μέγιστες:

Στα Βόρεια ηπειρωτικά από 22°C μέχρι 39°C,  
στα κεντρικά ηπειρωτικά από 31°C μέχρι 40°C,  
στα υπόλοιπα τμήματα από 30°C μέχρι 35°C.



Απόκλιση της μέσης Θερμοκρασίας από τις κανονικές τιμές

### Δεύτερο Δεκαήμερο

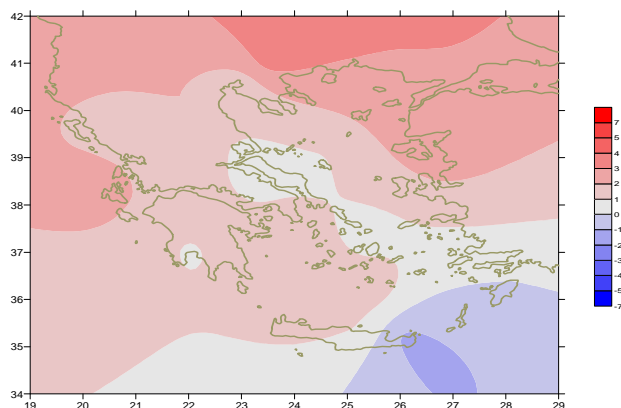
Ενδεικτικά κυμάνθηκαν :

#### Ελάχιστες:

Στα Βόρεια ηπειρωτικά από 7°C μέχρι 21°C,  
στα κεντρικά ηπειρωτικά από 11°C μέχρι 23°C,  
στα υπόλοιπα τμήματα από 19°C μέχρι 26°C.

#### Μέγιστες:

Στα Βόρεια ηπειρωτικά από 25°C μέχρι 38°C,  
στα κεντρικά ηπειρωτικά από 27°C μέχρι 38°C,  
στα υπόλοιπα τμήματα από 26°C μέχρι 34°C.



Απόκλιση της μέγιστης Θερμοκρασίας από τις κανονικές τιμές

### Τρίτο Δεκαήμερο

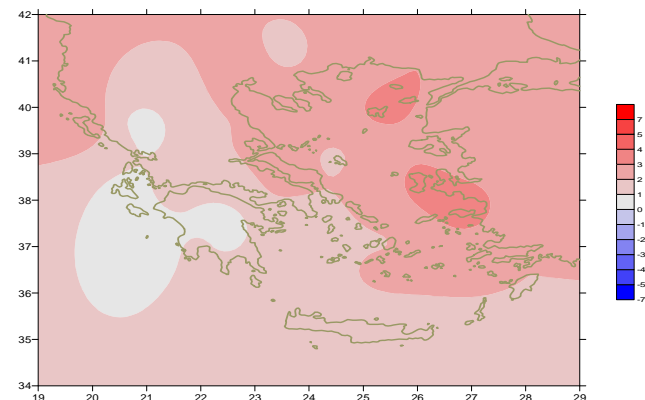
Ενδεικτικά κυμάνθηκαν :

#### Ελάχιστες:

Στα Βόρεια ηπειρωτικά από 11°C μέχρι 21°C,  
στα κεντρικά ηπειρωτικά από 14°C μέχρι 24°C,  
στα υπόλοιπα τμήματα από 20°C μέχρι 25°C.

#### Μέγιστες:

Στα Βόρεια ηπειρωτικά από 27°C μέχρι 38°C,  
στα κεντρικά ηπειρωτικά από 30°C μέχρι 38°C,  
στα υπόλοιπα τμήματα από 26°C μέχρι 33°C.



Απόκλιση της ελάχιστης Θερμοκρασίας από τις κανονικές τιμές

## Υ ε τ ό ς

### Πρώτο δεκαήμερο

Τοπικές βροχές, καταιγίδες στα ηπειρωτικά.

Ξεχωρίζουν οι τιμές:

29mm στα Ιωάννινα (3/8),  
8mm στην Καστοριά, 8mm στην Έδεσσα, 30mm στην Κοζάνη,  
41mm στη Λαμία (8/8),  
57mm στη Θεσσαλονίκη, 14mm στο Αστρος, 12mm στη Λαμία,  
45mm στην Τρίπολη (9/8).

### Δεύτερο δεκαήμερο

Λίγα τοπικά φαινόμενα στα μέσα της περιόδου.

Ξεχωρίζουν οι τιμές:

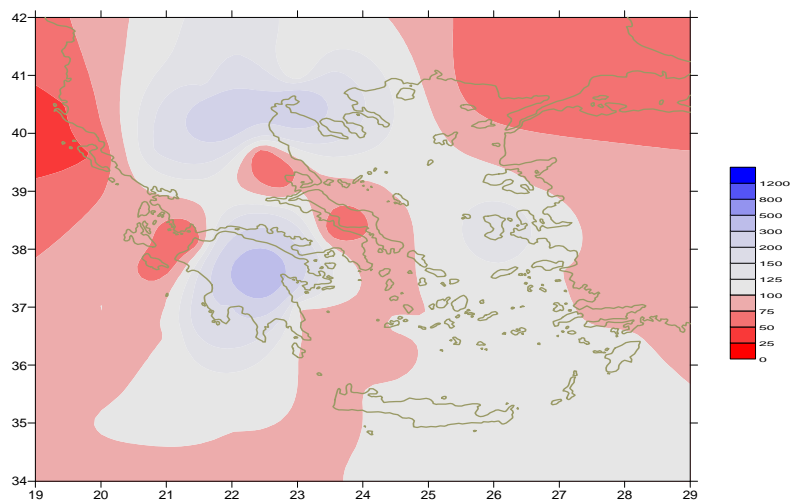
97mm στη Σκιάθο (13/8), 4mm στην Ανδραβίδα (14/8),  
5mm στην Έδεσσα (19/8).

### Τρίτο δεκαήμερο

Τοπικά φαινόμενα κυρίως στα βόρεια και κεντρικά ηπειρωτικά.

Ξεχωρίζουν οι τιμές:

13mm στην Έδεσσα, 7mm στην Κοζάνη (22/8),  
82mm στην Κόνιτσα, 11mm στη Λαμία, 15mm στα Ιωάννινα,  
5mm στις Σέρρες(23/8),  
5mm στο Αργοστόλι (24/8). 9mm στην Καλαμάτα (25/8),  
11mm στην Καστοριά (30/8).



Απόκλιση μηνιαίου ύψους υετού από τις κανονικές τιμές (%)

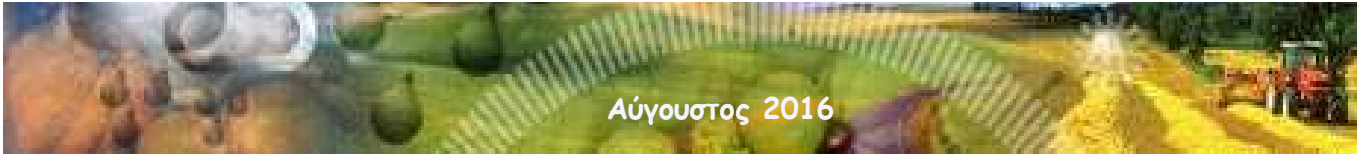
## ΠΙΝΑΚΑΣ ΜΗΝΙΑΙΩΝ ΤΙΜΩΝ

ΣΤΑΘΜΟΣ	Γεωγ.Μήκος	Γεωγ.Πλάτος	Tmean	TX	TN	RR	INST
ΣΕΡΡΕΣ	23,53	41,07	28	35,6	19,1	11	300
ΦΛΩΡΙΝΑ	21,40	40,78					
ΚΑΣΤΟΡΙΑ	21,27	40,45	23,6	30,2	15,3	25	271
ΤΡΙΚΑΛΑ_ΗΜΑΘΕΙΑΣ	22,55	40,60					
ΘΕΣΣΑΛΟΝΙΚΗ	22,97	40,52	27,5	32,1	21,1	58	320
ΧΡΥΣΟΥΠΟΛΗ	24,62	40,92	27,1	31,5	20,1		324
ΑΛΕΞΑΝΔΡΟΥΠΟΛΗ	25,95	40,85	28,3	33,3	20,2		364
ΚΟΖΑΝΗ	21,83	40,28	22,5	28,7	17	64	
ΚΕΡΚΥΡΑ	19,92	39,62	27,9	32,5	21,4		333
ΙΩΑΝΝΙΝΑ	20,82	39,70	24,5	31,1	15,5	21	213
ΠΡΕΒΕΖΑ	20,76	38,91	27	31,3	21,7	4	
ΤΡΙΚΑΛΑ_ΘΕΣΣΑΛΙΑΣ	21,77	39,52					
ΛΑΡΙΣΣΑ	22,45	39,65	27,7	33,5	19	7	300
ΛΗΜΝΟΣ	25,23	39,92	27	30,9	23	0	360
ΑΡΤΑ	21,00	39,17					
ΑΓΧΙΑΛΟΣ	22,78	39,21	27,5	31,6	20,5	1	314
ΜΥΤΙΛΗΝΗ	26,60	39,05	28,5	32,9	23,6	0	369
ΒΕΛΟ	22,77	37,97					
ΑΓΡΙΝΙΟ	21,35	38,60					
ΛΑΜΙΑ	22,43	38,87					
ΑΝΔΡΑΒΙΔΑ	21,28	37,92	26,7	31,3	19,4	4	328
ΣΚΥΡΟΣ	24,48	38,96	26,1	29	23,2	0	306
ΑΡΓΟΣ_ΤΟΛΙ	20,50	38,12	27	31	21,6	10	345
ΑΡΑΞΟΣ	21,42	38,15	28,2	32,7	20,6	0	317
ΤΑΝΑΓΡΑ	23,57	38,33	27,7	31,7	20,4		344
ΧΙΟΣ	26,13	38,35	28	30,8	23,8	0	350
ΠΥΡΓΟΣ	21,42	37,67					
ΤΡΙΠΟΛΗ	22,40	37,52	24	31,2	14,9	56	272
ΤΑΤΟΙ	23,78	38,10	27,5	31,6	21,9	0	
ΕΛΛΗΝΙΚΟ	23,73	37,90	29,3	33,2	24,3	0	333
ΕΛΕΥΣΙΝΑ	23,55	38,07	29,5	33,5	23,7		
ΖΑΚΥΝΘΟΣ	20,88	37,75	28,3	32,3	21,5		367
ΣΑΜΟΣ	26,92	37,68	29,1	33,5	25,1	0	
ΑΡΓΟΣ	22,75	37,63					
ΚΑΛΑΜΑΤΑ	22,02	37,07	27	32,7	19,4	17	318
ΝΑΞΟΣ	25,37	37,10	25,9	27,3	23,6	0	364
ΜΕΘΩΝΗ	21,70	36,82					
ΜΗΛΟΣ	24,43	36,73					
ΣΠΑΤΑ	23,95	37,95					
ΚΩΣ	27,08	36,80	26,3	30,3	23,2	0	
ΚΥΘΗΡΑ	22,98	36,15					
ΣΑΝΤΟΡΙΝΗ	25,41	36,41	27,4	30,9	24	0	353
ΣΟΥΔΑ	24,12	35,55	27,1	31,4	22,3	0	352
ΡΟΔΟΣ	28,08	36,40	27,5	29,7	24,6	0	356
ΜΥΚΟΝΟΣ	25,35	37,43	26	28,4	23,5	0	
ΗΡΑΚΛΕΙΟ	25,18	35,33	27	29,2	22,9	0	349
ΙΕΡΑΠΕΤΡΑ	25,73	35,02					
ΣΗΤΕΙΑ	26,10	35,21	25,6	27,7	23,7	0	300
ΡΕΘΥΜΝΟ	24,50	35,36					
ΤΥΜΠΑΚΙ	24,76	35,06					
ΚΑΣΤΕΛΛΙ	25,33	35,18	25,3	29,5	20,9	0	327
ΚΑΡΠΑΘΟΣ	27,15	35,42	26,5	29,6	24,3	0	
ΠΑΡΟΣ	25,13	37,02	26,5	28,8	22,9	0	346
ΣΥΡΟΣ	24,95	37,42	26,8	29,1	24,1	0	361
ΙΚΑΡΙΑ	26,35	37,68					

## ΠΙΝΑΚΑΣ ΑΠΟΚΛΙΣΕΩΝ ΑΠΟ ΚΑΝΟΝΙΚΕΣ ΤΙΜΕΣ

ΣΤΑΘΜΟΣ	απόκλιση T μέσης (I)	% κλάσμα υετού (II)
ΣΕΡΡΕΣ	3.1	38
ΦΛΩΡΙΝΑ		
ΘΕΣΣΑΛΟΝΙΚΗ	1.7	279
ΑΛΕΞΑΝΔΡΟΥΠΟΛΗ	3.1	1
ΚΟΖΑΝΗ	-0.9	207
ΚΕΡΚΥΡΑ	1.8	1
ΙΩΑΝΝΙΝΑ	0.3	74
ΛΑΡΙΣΑ	1.7	45
ΛΗΜΝΟΣ	2.4	-
ΑΓΧΙΑΛΟΣ	1.6	5
ΜΥΤΙΛΗΝΗ	2.6	-
ΑΓΡΙΝΙΟ		
ΣΚΥΡΟΣ	1.3	-
ΑΡΓΟΣΤΟΛΙ	1.3	70
ΑΡΑΞΟΣ	1.6	-
ΧΙΟΣ	2.4	-
ΕΛΛΗΝΙΚΟ	1.7	-
ΖΑΚΥΝΘΟΣ	1.7	1
ΣΑΜΟΣ	1.4	-
ΚΑΛΑΜΑΤΑ	0.8	164
ΝΑΞΟΣ	1.5	-
ΜΕΘΩΝΗ		
ΣΑΝΤΟΡΙΝΗ	2.6	-
ΣΟΥΔΑ	1.3	-
ΡΟΔΟΣ	0.6	-
ΗΡΑΚΛΕΙΟ	1.1	-
ΣΗΤΕΙΑ	-0.2	-

(I) απόκλιση μέσης τιμής θερμοκρασίας από κανονική  
 (II) απόκλιση μηνιαίου ύψους υετού από κανονική τιμή %



Αύγουστος 2016

## Γενική Περιγραφή Μήνα

# Κλιματικό Δελτίο

Τα ποσά υετού που σημειώθηκαν ήταν αρκετά πάνω από τα κανονικά επίπεδα μόνο στα ηπειρωτικά τμήματα. Ωστόσο μηδενικό ύψος υετού καταγράφηκε στην περιοχή του Αιγαίου, την Αττική, την ανατολική Κρήτη και τη Βόρεια Πελοπόννησο. Η μέση θερμοκρασία ήταν υψηλότερη από τις κανονικές τιμές στις περισσότερες περιοχές της χώρας.

### Κλιματικές Παράμετροι :

- ❖ **Κανονικές Τιμές :** κανονικές τιμές για τις διάφορες παραμέτρους (θερμοκρασία, υετό κ.λπ.) ορίζονται οι τιμές που υπολογίζονται ως μέσες τιμές της παραμέτρου για 30 χρόνια. Αυτές οι κανονικές τιμές χρησιμοποιούνται σαν βάση αναφοράς και αντιπροσωπεύουν τη μέση κατάσταση. Είναι δυνατόν να ορισθούν σε επίπεδα δεκαήμερου, μήνα, εποχής ή και έτους και επιτρέπουν τη σύγκριση της τάσης ενός δεκαήμερου, ενός μήνα ή ενός έτους ως: δεκαήμερο πολύ βροχερό, χειμώνας ήπιος, μήνας Αύγουστος δροσερός, έτος ελλειμματικό σε υετό κ.λπ.

### Μονάδες Μέτρησης :

- ❖ **Υετός**  
1 mm = 1 litre/m<sup>2</sup>

### Υπόμνημα Πίνακα :

- Tmean : Μέση Θερμοκρασία
- TN : Ελάχιστη Θερμοκρασία
- TX : Μέγιστη Θερμοκρασία
- RR : Ύψος Υετού (mm)
- INST : Διάρκεια Ηλιοφάνειας (ώρες)

### Ωρες UTC (Universal Time Coordinates) στην Ελλάδα :

- ❖ Χειμώνας : ώρα UTC = τοπική ώρα - 2
- ❖ Καλοκαίρι : ώρα UTC = τοπική ώρα - 3

© ΕΘΝΙΚΗ ΜΕΤΕΩΡΟΛΟΓΙΚΗ ΥΠΗΡΕΣΙΑ  
Απαγορεύεται η αναπαραγωγή χωρίς έγγραφη άδεια  
Ελ.Βενιζέλου 14, Τ.Κ 16777  
Ελληνικό, Αθήνα