



Κλιματικό Δελτίο

Ιανουάριος 2017

 **Μέγιστη
Θερμοκρασία**

 **Ελάχιστη
Θερμοκρασία**

 **Μέση
Θερμοκρασία**

 **Υετός**

 **Ηλιοφάνεια**

Ο Ιανουάριος, κυρίως λόγω της εισβολής πολύ ψυχρών αερίων μαζών στην περιοχή μας το διάστημα 7-13/1, υπήρξε ένας από τους πιο κρύους μήνες των τελευταίων τριάντα χρόνων.

Μάλιστα χιόνισε σε όλη τη χώρα ενώ κατά τόπους στα βόρεια ηπειρωτικά σημειώθηκε ολικός παγετός. Σημαντικά ήταν τα ύψη χιονιού κυρίως στα ορεινά της ανατολικής ηπειρωτικής χώρας αλλά και των περισσότερων νησιών του Αιγαίου και της Κρήτης. Ωστόσο το δεύτερο μισό του μήνα χαρακτηρίστηκε από αξιοσημείωτες βροχοπτώσεις (οι χιονοπτώσεις γενικά περιορίστηκαν στα ορεινά) και ενισχυμένους Βοριάδες.



ΕΘΝΙΚΗ
ΜΕΤΕΩΡΟΛΟΓΙΚΗ
ΥΠΗΡΕΣΙΑ

HELLENIC NATIONAL METEOROLOGICAL SERVICE



Θερμοκρασία

Πρώτο Δεκαήμερο

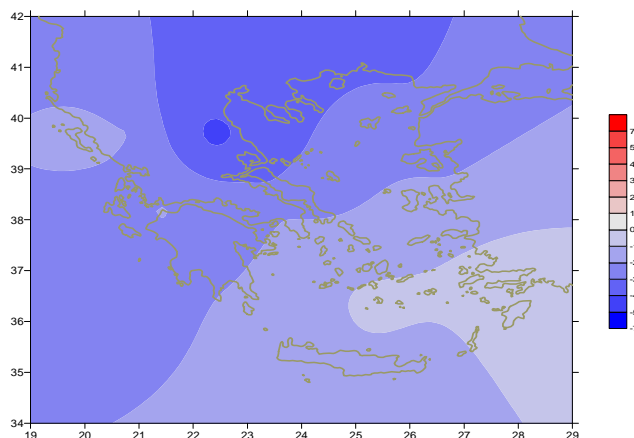
Ενδεικτικά κυμάνθηκαν :

Ελάχιστες:

Στα Βόρεια ηπειρωτικά από -19.2°C μέχρι 6°C ,
στα κεντρικά ηπειρωτικά από -10°C μέχρι 1°C ,
στα υπόλοιπα τμήματα από -5°C μέχρι 15°C .

Μέγιστες:

Στα Βόρεια ηπειρωτικά από -9°C μέχρι 1°C ,
στα κεντρικά ηπειρωτικά από -1°C μέχρι 19°C ,
στα υπόλοιπα τμήματα από -1°C μέχρι 17°C .



Απόκλιση της μέσης Θερμοκρασίας από τις κανονικές τιμές

Δεύτερο Δεκαήμερο

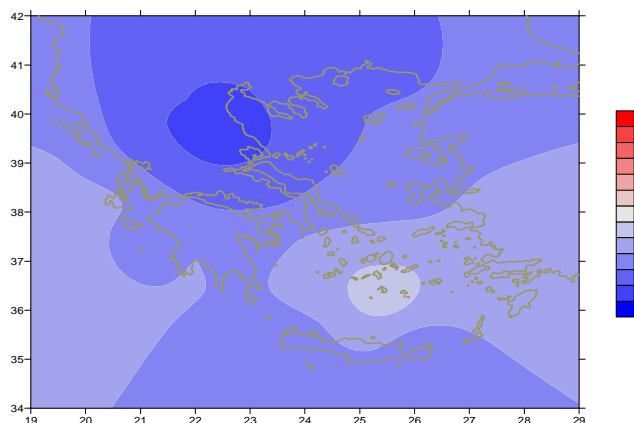
Ενδεικτικά κυμάνθηκαν :

Ελάχιστες:

Στα Βόρεια ηπειρωτικά από -22.7°C μέχρι 4°C ,
στα κεντρικά ηπειρωτικά από -14.8°C μέχρι 8°C ,
στα υπόλοιπα τμήματα από -1°C μέχρι 13°C .

Μέγιστες:

Στα Βόρεια ηπειρωτικά από -8.5°C μέχρι 8°C ,
στα κεντρικά ηπειρωτικά από -3°C μέχρι 15°C ,
στα υπόλοιπα τμήματα από 2°C μέχρι 18°C .



Απόκλιση της μέγιστης Θερμοκρασίας από τις κανονικές τιμές

Τρίτο Δεκαήμερο

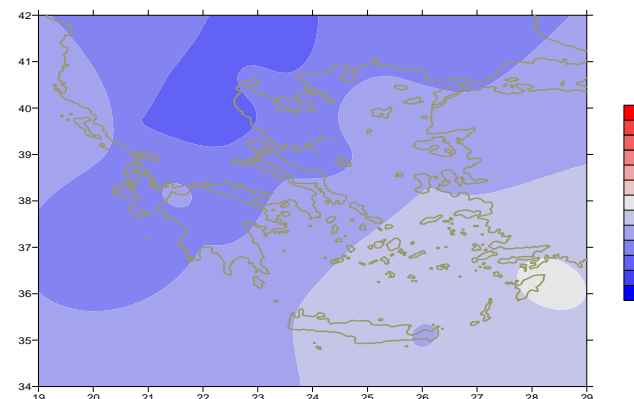
Ενδεικτικά κυμάνθηκαν :

Ελάχιστες:

Στα Βόρεια ηπειρωτικά από -15.3°C μέχρι 2°C ,
στα κεντρικά ηπειρωτικά από -5°C μέχρι 6°C ,
στα υπόλοιπα τμήματα από 1°C μέχρι 13°C .

Μέγιστες:

Στα Βόρεια ηπειρωτικά από -2°C μέχρι 10°C ,
στα κεντρικά ηπειρωτικά από 3°C μέχρι 12°C ,
στα υπόλοιπα τμήματα από 7°C μέχρι 16°C .



Απόκλιση της ελάχιστης Θερμοκρασίας από τις κανονικές τιμές

Πρώτο δεκαήμερο**Υ ε τ ό ς**

Αξιοσημείωτος υετός κατά τόπους.

Ξεχωρίζουν οι τιμές:

11mm στο Καστελλόριζο, 23mm στον Άραξο (4/1),
26mm στο Αργοστόλι, 15mm στην Τρίπολη (5/1),
34mm στην Αλεξανδρούπολη, 20mm στο Άστρος, 63mm στη Μυτιλήνη,
43mm στη Χίο, 102mm στα Σπάτα, 35mm στη Μύκονο (6/1).
30mm στη Σούδα, 20mm στα Ρόδο, 20mm στη Σύρο (7/1),
52mm στο Ηράκλειο, 36mm στη Σούδα, 32mm στο Καστέλι (8/1),
24mm στη Σκιάθο, 46mm στην Κώ, 22mm στην Κάρπαθο (10/1).

Δεύτερο δεκαήμερο

Σημαντικός υετός (κυρίως χιόνι) σε όλη τη χώρα.

Ξεχωρίζουν οι τιμές:

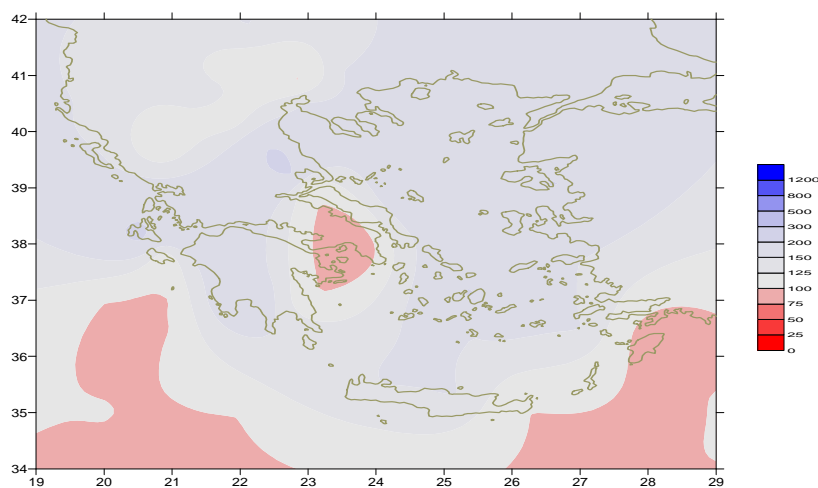
18mm στη Αλεξανδρούπολη, 31mm στη Λήμνο, 34mm στο Αργοστόλι,
25mm στην Τρίπολη, 15mm στη Ζάκυνθο, 27mm στην Καλαμάτα (11/1),
36mm στη Μυτιλήνη (15/1),
20mm στη Λαμία, 23mm στη Μύκονο, 17mm στην Τρίπολη (16/1),
34mm στην Κέρκυρα, 38mm στη Μυτιλήνη,
38mm στην Ανδραβίδα, 56mm στην Κάσο, 24mm στη Χίο (17/1),
21mm στη Θεσσαλονίκη, 29mm στην Πρέβεζα,
86mm στο Αργοστόλι, 16mm στην Ελευσίνα, 26mm στη Ζάκυνθο (18/1),
22mm στις Σέρρες, 20mm στη Λάρισα, 18mm στη Λήμνο, 18mm στη Σκύρο (19/1).

Τρίτο δεκαήμερο

Σημαντικός υετός (τοπικά ισχυρές βροχές στην περιοχή το Αιγαίου και χιόνια στα ηπειρωτικά ορεινά) στο μέσο της περιόδου.

Ξεχωρίζουν οι τιμές:

17mm στα Ιωάννινα, 28mm στο Άστρος, 30mm στη Νάξο,
39mm στη Μύκονο, 21mm στην Πάρο (24/1),
41mm στη Μυτιλήνη, 18mm στη Σάμο, 36mm στη Μύκονο, 32mm στη Ρόδο, 23mm στην Κώ (25/1),
34mm στη Σκιάθο(26/1),
24mm στη Ζάκυνθο, 15mm στο Αργοστόλι, 12mm στη Μεθώνη (29/1).



Απόκλιση μηνιαίου ύψους υετού από τις κανονικές τιμές (%)

ΠΙΝΑΚΑΣ ΜΗΝΙΑΙΩΝ ΤΙΜΩΝ

ΣΤΑΘΜΟΣ	Γεωγ.Μήκος	Γεωγ.Πλάτος	Tmean	TX	TN	RR	INST
ΣΕΡΡΕΣ	23,53	41,07	0.2	4.7	-3.5	40	080
ΦΛΩΡΙΝΑ	21,40	40,78					
ΚΑΣΤΟΡΙΑ	21,27	40,45	-1.2	2.7	-5.3	58	067
ΤΡΙΚΑΛΑ_ΗΜΑΘΕΙΑΣ	22,55	40,60					
ΘΕΣΣΑΛΟΝΙΚΗ	22,97	40,52	1.9	5.1	-1.5	52	095
ΧΡΥΣΟΥΠΟΛΗ	24,62	40,92	2.7	6.3	-1	53	101
ΑΛΕΞΑΝΔΡΟΥΠΟΛΗ	25,95	40,85	1.7	5.2	-1.2	95	087
ΚΟΖΑΝΗ	21,83	40,28	-1.6	1.7	-4.6	40	
ΚΕΡΚΥΡΑ	19,92	39,62	7.8	11.6	4.1	162	092
ΙΩΑΝΝΙΝΑ	20,82	39,70	2.2	6.7	-2.8	94	056
ΠΡΕΒΕΖΑ	20,76	38,91	7.6	10.6	4.4	165	
ΤΡΙΚΑΛΑ ΘΕΣΣΑΛΙΑΣ	21,77	39,52					
ΛΑΡΙΣΑ	22,45	39,65	0.7	4.7	-3.2	61	077
ΛΗΜΝΟΣ	25,23	39,92	5	7.7	3.1	104	106
ΑΡΤΑ	21,00	39,17					
ΑΓΧΙΑΛΟΣ	22,78	39,21	3.1	6.6	0	82	105
ΜΥΤΙΛΗΝΗ	26,60	39,05	7.1	9.8	4.7	264	125
ΒΕΛΟ	22,77	37,97					
ΑΓΡΙΝΙΟ	21,35	38,60					
ΛΑΜΙΑ	22,43	38,87					
ΑΝΔΡΑΒΙΔΑ	21,28	37,92	7.6	11.9	3.6	190	106
ΣΚΥΡΟΣ	24,48	38,96	7.2	9	5.1	124	094
ΑΡΓΟΣΤΟΛΙ	20,50	38,12	9.1	12.6	5.8	249	126
ΑΡΑΞΟΣ	21,42	38,15	8.2	11.1	4.5	166	123
ΤΑΝΑΓΡΑ	23,57	38,33	4.7	8.3	1.3	56	091
ΧΙΟΣ	26,13	38,35	8	10.4	5	160	128
ΠΥΡΓΟΣ	21,42	37,67					
ΤΡΙΠΟΛΗ	22,40	37,52	2.7	6.9	-1.4	147	094
ΤΑΤΟΙ	23,78	38,10	5.3	9.3	1.7	44	
ΕΛΛΗΝΙΚΟ	23,73	37,90	8.4	11.1	5.2	28	132
ΕΛΕΥΣΙΝΑ	23,55	38,07	7	10.7	3.5	32	
ΖΑΚΥΝΘΟΣ	20,88	37,75	8.7	11.9	5.2	156	118
ΣΑΜΟΣ	26,92	37,68					
ΑΡΓΟΣ	22,75	37,63					
ΚΑΛΑΜΑΤΑ	22,02	37,07	8.1	13.2	3.6	175	136
ΝΑΞΟΣ	25,37	37,10	10.5	12.9	8.5	146	133
ΜΕΘΩΝΗ	21,70	36,82					
ΜΗΛΟΣ	24,43	36,73					
ΣΠΑΤΑ	23,95	37,95	7.3	10.4	3	52	
ΚΩΣ	27,08	36,80	9.4	11.8	7.3	130	
ΚΥΘΗΡΑ	22,98	36,15					
ΣΑΝΤΟΡΙΝΗ	25,41	36,41	10.9	13.3	8.6	81	161
ΣΟΥΔΑ	24,12	35,55	9.1	12.1	6.7	170	102
ΡΟΔΟΣ	28,08	36,40	11.4	13.7	8.8	119	162
ΜΥΚΟΝΟΣ	25,35	37,43	8.7	10.9	7.1	179	
ΗΡΑΚΛΕΙΟ	25,18	35,33	10.7	13.4	8.2	118	116
ΙΕΡΑΠΕΤΡΑ	25,73	35,02					
ΣΗΤΕΙΑ	26,10	35,21	10.6	12.6	8.3	65	133
ΡΕΘΥΜΝΟ	24,50	35,36					
ΤΥΜΠΑΚΙ	24,76	35,06					
ΚΑΣΤΕΛΛΙ	25,33	35,18	7.9	11.1	4.3	122	119
ΚΑΡΠΑΘΟΣ	27,15	35,42	12.2	14.6	9.9	72	
ΠΑΡΟΣ	25,13	37,02	9.7	12	7.5	51	147
ΣΥΡΟΣ	24,95	37,42					
ΙΚΑΡΙΑ	26,35	37,68					

ΠΙΝΑΚΑΣ ΑΠΟΚΛΙΣΕΩΝ ΑΠΟ ΚΑΝΟΝΙΚΕΣ ΤΙΜΕΣ

ΣΤΑΘΜΟΣ	απόκλιση T μέσης (I)	% κλάσμα υετού (II)
ΣΕΡΡΕΣ	-3.6	113
ΦΛΩΡΙΝΑ		
ΘΕΣΣΑΛΟΝΙΚΗ	-3.1	141
ΑΛΕΞΑΝΔΡΟΥΠΟΛΗ	-3.1	157
ΚΟΖΑΝΗ	-3.6	102
ΚΕΡΚΥΡΑ	-1.8	123
ΙΩΑΝΝΙΝΑ	-2.4	72
ΛΑΡΙΣΑ	-4.4	205
ΛΗΜΝΟΣ	-2.5	144
ΑΓΧΙΑΛΟΣ	-3.3	170
ΜΥΤΙΛΗΝΗ	-2.2	203
ΑΓΡΙΝΙΟ		
ΣΚΥΡΟΣ	-2.7	159
ΑΡΓΟΣΤΟΛΙ	-2.5	213
ΑΡΑΞΟΣ	-1.9	172
ΧΙΟΣ	-1.6	137
ΕΛΛΗΝΙΚΟ	-1.8	62
ΖΑΚΥΝΘΟΣ	-2.6	104
ΣΑΜΟΣ		
ΚΑΛΑΜΑΤΑ	-2.1	155
ΝΑΞΟΣ	-1.5	205
ΜΕΘΩΝΗ		
ΣΑΝΤΟΡΙΝΗ	-0.4	126
ΣΟΥΔΑ	-1.7	120
ΡΟΔΟΣ	-0.3	81
ΗΡΑΚΛΕΙΟ	-1.3	129
ΣΗΤΕΙΑ	-1.7	71

(I) απόκλιση μέσης τιμής θερμοκρασίας από κανονική
 (II) απόκλιση μηνιαίου ύψους υετού από κανονική τιμή %



Ιανουάριος 2017

Γενική Περιγραφή Μήνα

Κλιματικό Δελτίο

Τα ποσά υετού (κυρίως χιόνι στα κεντρικά και βόρεια τμήματα) που σημειώθηκαν ήταν αρκετά πάνω από τα κανονικά στο μεγαλύτερο μέρος της χώρας.
Η μέση θερμοκρασία ήταν αρκετά χαμηλότερη από τις κανονικές τιμές σε όλες τις περιοχές.

Κλιματικές Παράμετροι :

- ❖ **Κανονικές Τιμές :** κανονικές τιμές για τις διάφορες παραμέτρους (θερμοκρασία, υετό κ.λπ.) ορίζονται οι τιμές που υπολογίζονται ως μέσες τιμές της παραμέτρου για 30 χρόνια. Αυτές οι κανονικές τιμές χρησιμοποιούνται σαν βάση αναφοράς και αντιπροσωπεύουν τη μέση κατάσταση. Είναι δυνατόν να ορισθούν σε επίπεδα δεκαήμερου, μήνα, εποχής ή και έτους και επιτρέπουν τη σύγκριση της τάσης ενός δεκαήμερου, ενός μήνα ή ενός έτους ως: δεκαήμερο πολύ βροχερό, χειμώνας ήπιος, μήνας Αύγουστος δροσερός, έτος ελλειμματικό σε υετό κ.λπ.

Μονάδες Μέτρησης :

- ❖ **Υετός**
1 mm = 1 litre/m²

Υπόμνημα Πίνακα :

- Tmean : Μέση Θερμοκρασία
- TN : Ελάχιστη Θερμοκρασία
- TX : Μέγιστη Θερμοκρασία
- RR : Ύψος Υετού (mm)
- INST : Διάρκεια Ηλιοφάνειας (ώρες)

Ώρες UTC (Universal Time Coordinates) στην Ελλάδα :

- ❖ Χειμώνας : ώρα UTC = τοπική ώρα - 2
- ❖ Καλοκαίρι : ώρα UTC = τοπική ώρα - 3

© ΕΘΝΙΚΗ ΜΕΤΕΩΡΟΛΟΓΙΚΗ ΥΠΗΡΕΣΙΑ
Απαγορεύεται η αναπαραγωγή χωρίς έγγραφη άδεια
Ελ.Βενιζέλου 14, Τ.Κ 16777
Ελληνικό, Αθήνα