



# Κλιματικό Δελτίο

Μάρτιος 2017

 **Μέγιστη  
Θερμοκρασία**

 **Ελάχιστη  
Θερμοκρασία**

 **Μέση  
Θερμοκρασία**

 **Υετός**

 **Ηλιοφάνεια**

Ο Μάρτιος ξεκίνησε με ήπιο καιρό αλλά ακολούθησε το διάστημα 7-12/3 με ισχυρές βροχές, καταιγίδες και αρκετές χιονοπτώσεις στα ηπειρωτικά ορεινά. Μεσολάβησαν μικρές μεταβολές ενώ προς το τέλος του μήνα καταγράφηκε πτώση της θερμοκρασίας, ενισχυμένοι Βοριάδες και αξιοσημείωτος υετός στις Κυκλάδες, την Κρήτη και τα Δωδεκάνησα.



**ΕΘΝΙΚΗ  
ΜΕΤΕΩΡΟΛΟΓΙΚΗ  
ΥΠΗΡΕΣΙΑ**

HELLENIC NATIONAL METEOROLOGICAL SERVICE



## Θερμοκρασία

**Πρώτο Δεκαήμερο**

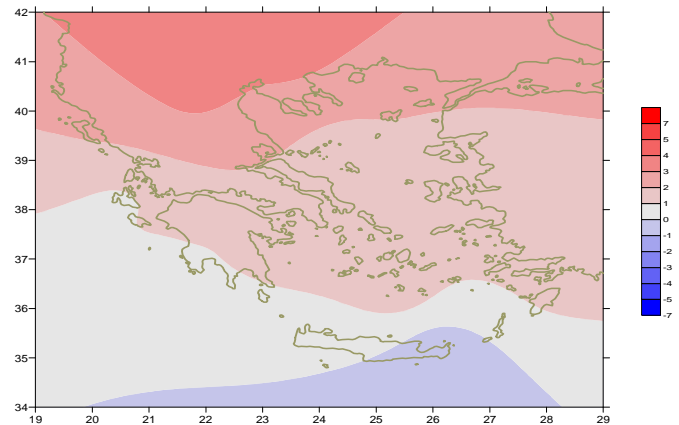
Ενδεικτικά κυμάνθηκαν :

**Ελάχιστες:**

Στα Βόρεια ηπειρωτικά από  $-3^{\circ}\text{C}$  μέχρι  $1^{\circ}\text{C}$ ,  
στα κεντρικά ηπειρωτικά από  $-1^{\circ}\text{C}$  μέχρι  $1^{\circ}\text{C}$ ,  
στα υπόλοιπα τμήματα από  $2^{\circ}\text{C}$  μέχρι  $14^{\circ}\text{C}$ .

**Μέγιστες:**

Στα Βόρεια ηπειρωτικά από  $8^{\circ}\text{C}$  μέχρι  $20^{\circ}\text{C}$ ,  
στα κεντρικά ηπειρωτικά από  $1^{\circ}\text{C}$  μέχρι  $21^{\circ}\text{C}$ ,  
στα υπόλοιπα τμήματα από  $13^{\circ}\text{C}$  μέχρι  $21^{\circ}\text{C}$ .



Απόκλιση της μέσης Θερμοκρασίας από τις κανονικές τιμές

**Δεύτερο Δεκαήμερο**

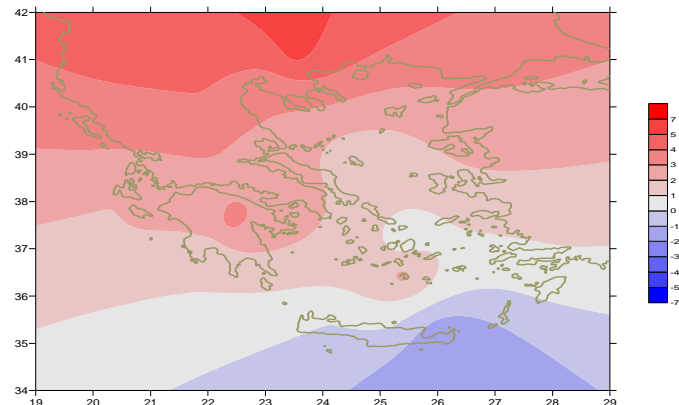
Ενδεικτικά κυμάνθηκαν :

**Ελάχιστες:**

Στα Βόρεια ηπειρωτικά από  $-3^{\circ}\text{C}$  μέχρι  $10^{\circ}\text{C}$ ,  
στα κεντρικά ηπειρωτικά από  $1^{\circ}\text{C}$  μέχρι  $11^{\circ}\text{C}$ ,  
στα υπόλοιπα τμήματα από  $2^{\circ}\text{C}$  μέχρι  $13^{\circ}\text{C}$ .

**Μέγιστες:**

Στα Βόρεια ηπειρωτικά από  $8^{\circ}\text{C}$  μέχρι  $26^{\circ}\text{C}$ ,  
στα κεντρικά ηπειρωτικά από  $9^{\circ}\text{C}$  μέχρι  $23^{\circ}\text{C}$ ,  
στα υπόλοιπα τμήματα από  $12^{\circ}\text{C}$  μέχρι  $22^{\circ}\text{C}$ .



Απόκλιση της μέγιστης Θερμοκρασίας από τις κανονικές τιμές

**Τρίτο Δεκαήμερο**

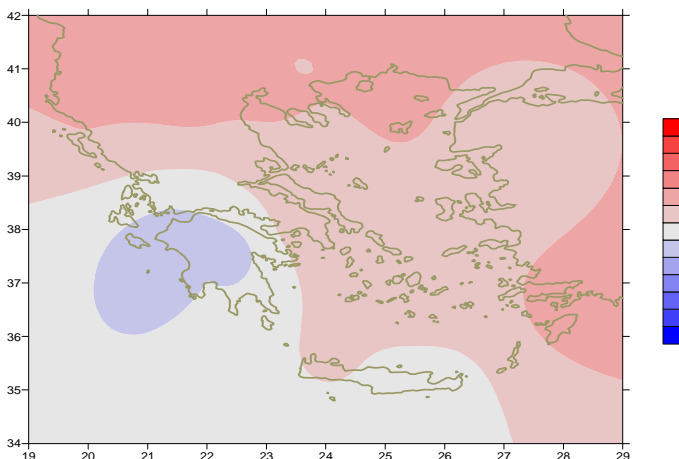
Ενδεικτικά κυμάνθηκαν :

**Ελάχιστες:**

Στα Βόρεια ηπειρωτικά από  $-1^{\circ}\text{C}$  μέχρι  $9^{\circ}\text{C}$ ,  
στα κεντρικά ηπειρωτικά από  $0^{\circ}\text{C}$  μέχρι  $15^{\circ}\text{C}$ ,  
στα υπόλοιπα τμήματα από  $5^{\circ}\text{C}$  μέχρι  $14^{\circ}\text{C}$ .

**Μέγιστες:**

Στα Βόρεια ηπειρωτικά από  $8^{\circ}\text{C}$  μέχρι  $26^{\circ}\text{C}$ ,  
στα κεντρικά ηπειρωτικά από  $12^{\circ}\text{C}$  μέχρι  $25^{\circ}\text{C}$ ,  
στα υπόλοιπα τμήματα από  $11^{\circ}\text{C}$  μέχρι  $22^{\circ}\text{C}$ .



Απόκλιση της ελάχιστης Θερμοκρασίας από τις κανονικές τιμές

## Υ ε τ ό ς

### Πρώτο δεκαήμερο

Αξιοσημείωτος υετός κατά τόπους.

Ξεχωρίζουν οι τιμές:

15mm στην Κόνιτσα, 13mm στην Πρέβεζα (6/3),  
28mm στην Καστοριά, 21mm στην Εδέσα, 18mm στη Χρυσούπολη,  
84mm στη Μυτιλήνη, 35mm στη Χίο, 27mm στη Ζάκυνθο,  
25mm στην Καλαμάτα, 20mm στη Νάξο,  
25mm στην Κω, 32mm στη Ρόδο, 20mm στη Σούδα (8/3),  
21mm στη Σκύρο, 31mm στην Τανάγρα, 32mm στο Τατόι,  
28mm στο Ελληνικό, 15mm στην Ελευσίνα, 57mm στην Κω,  
35mm στη Μύκονο (9/3),  
24mm στην Κέρκυρα, 15mm στη Θεσσαλονίκη,  
26mm στη Ρόδο (10/3).

### Δεύτερο δεκαήμερο

Αξιοσημείωτος υετός κατά τόπους.

Ξεχωρίζουν οι τιμές:

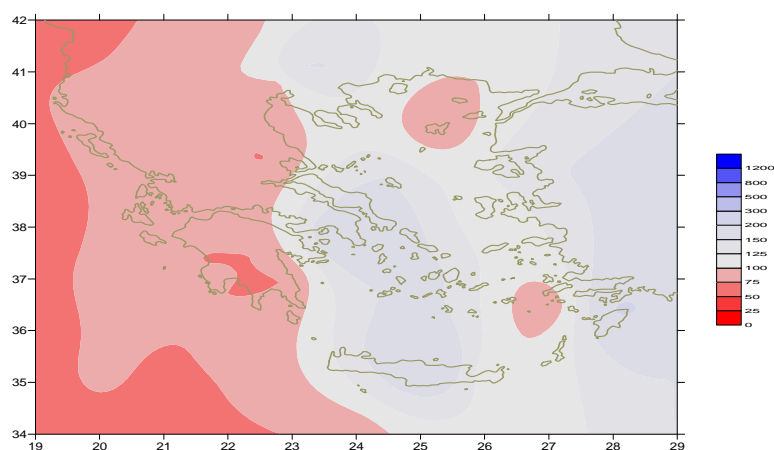
29mm στη Σκιάθο, 22mm στο Αργοστόλι, 27mm στην Τανάγρα,  
38mm στο Τατόι, 40mm στο Ελληνικό, 27mm στη Ρόδο,  
17mm στο Ηράκλειο, 22mm στο Καστέλι (11/3),  
23mm στη Σαντορίνη, 34mm στη Σούδα,  
18mm στην Πάρο, 24mm στη Ρόδο, 19mm στο Καστελλόριζο(12/3).

### Τρίτο δεκαήμερο

Αξιοσημείωτος υετός κατά τόπους στο τέλος της περιόδου.

Ξεχωρίζουν οι τιμές:

16mm στη Σαντορίνη, 17mm στο Ηράκλειο,  
24mm στην Κάρπαθο, 38mm στην Κάσο (30/3),  
16mm στο Καστέλι. 14mm στο Καστελλόριζο (31/3).



Απόκλιση μηνιαίου ύψους υετού από τις κανονικές τιμές (%)

## ΠΙΝΑΚΑΣ ΜΗΝΙΑΙΩΝ ΤΙΜΩΝ

ΣΤΑΘΜΟΣ	Γεωγ.Μήκος	Γεωγ.Πλάτος	Tmean	TX	TN	RR	INST
ΣΕΡΡΕΣ	23,53	41,07	13.1	20	6.1	36	196
ΦΛΩΡΙΝΑ	21,40	40,78					
ΚΑΣΤΟΡΙΑ	21,27	40,45	10	16.2	2.7	26	205
ΤΡΙΚΑΛΑ_ΗΜΑΘΕΙΑΣ	22,55	40,60					
ΘΕΣΣΑΛΟΝΙΚΗ	22,97	40,52	12.6	17.6	6.8	40	212
ΧΡΥΣΟΥΠΟΛΗ	24,62	40,92	11.4	15.6	6.7	60	192
ΑΛΕΞΑΝΔΡΟΥΠΟΛΗ	25,95	40,85					
ΚΟΖΑΝΗ	21,83	40,28	10.4	15.5	4.4	39	
ΚΕΡΚΥΡΑ	19,92	39,62	14.3	19.7	8.7	43	247
ΙΩΑΝΝΙΝΑ	20,82	39,70					
ΠΡΕΒΕΖΑ	20,76	38,91	14	18.2	8.7	39	
ΤΡΙΚΑΛΑ ΘΕΣΣΑΛΙΑΣ	21,77	39,52					
ΛΑΡΙΣΑ	22,45	39,65	12	18.4	4.9	19	200
ΛΗΜΝΟΣ	25,23	39,92	12	15.3	8.5	23	201
ΑΡΤΑ	21,00	39,17					
ΑΓΧΙΑΛΟΣ	22,78	39,21	12.1	17.1	6.3	28	201
ΜΥΤΙΛΗΝΗ	26,60	39,05	13.3	17.2	9.3	110	218
ΒΕΛΟ	22,77	37,97					
ΑΓΡΙΝΙΟ	21,35	38,60					
ΛΑΜΙΑ	22,43	38,87					
ΑΝΔΡΑΒΙΔΑ	21,28	37,92	13.3	18.1	7.4	21	232
ΣΚΥΡΟΣ	24,48	38,96	12.8	15.5	10.1	66	193
ΑΡΓΟΣΤΟΛΙ	20,50	38,12	13.8	18	9.8	52	250
ΑΡΑΞΟΣ	21,42	38,15	13.6	18.5	7.3	15	239
ΤΑΝΑΓΡΑ	23,57	38,33	12.2	17.4	6.3	72	203
ΧΙΟΣ	26,13	38,35	13.1	16.3	9	65	214
ΠΥΡΓΟΣ	21,42	37,67					
ΤΡΙΠΟΛΗ	22,40	37,52	9.7	16.2	1.9	44	199
ΤΑΤΟΙ	23,78	38,10	12.1	16.9	6.4	77	
ΕΛΛΗΝΙΚΟ	23,73	37,90	14.2	18.2	10.3	69	202
ΕΛΕΥΣΙΝΑ	23,55	38,07	14.1	18.9	8.6	22	
ΖΑΚΥΝΘΟΣ	20,88	37,75	14	18.4	8.8	52	246
ΣΑΜΟΣ	26,92	37,68					
ΑΡΓΟΣ	22,75	37,63					
ΚΑΛΑΜΑΤΑ	22,02	37,07	13.2	18.9	6.8	40	227
ΝΑΞΟΣ	25,37	37,10	14.3	16.3	11.7	60	225
ΜΕΘΩΝΗ	21,70	36,82					
ΜΗΛΟΣ	24,43	36,73					
ΣΠΑΤΑ	23,95	37,95					
ΚΩΣ	27,08	36,80	13.8	16.7	11.2	140	
ΚΥΘΗΡΑ	22,98	36,15					
ΣΑΝΤΟΡΙΝΗ	25,41	36,41	14.6	17.3	11.7	66	218
ΣΟΥΔΑ	24,12	35,55	13.1	16.7	9.9	118	195
ΡΟΔΟΣ	28,08	36,40	15	17.5	12.5	156	225
ΜΥΚΟΝΟΣ	25,35	37,43	13.2	15.9	11.2	51	
ΗΡΑΚΛΕΙΟ	25,18	35,33	13.8	16.8	10.3	98	186
ΙΕΡΑΠΕΤΡΑ	25,73	35,02					
ΣΗΤΕΙΑ	26,10	35,21	13	15.1	10.8	31	163
ΡΕΘΥΜΝΟ	24,50	35,36					
ΤΥΜΠΑΚΙ	24,76	35,06					
ΚΑΣΤΕΛΛΙ	25,33	35,18	11.5	16.5	6.8	98	188
ΚΑΡΠΑΘΟΣ	27,15	35,42	15.3	17.6	13.6	47	
ΠΑΡΟΣ	25,13	37,02	13.9	16.6	10.8	50	211
ΣΥΡΟΣ	24,95	37,42					
ΙΚΑΡΙΑ	26,35	37,68					

## ΠΙΝΑΚΑΣ ΑΠΟΚΛΙΣΕΩΝ ΑΠΟ ΚΑΝΟΝΙΚΕΣ ΤΙΜΕΣ

ΣΤΑΘΜΟΣ	απόκλιση T μέσης (I)	% κλάσμα υετού (II)
ΣΕΡΡΕΣ	3.4	109
ΦΛΩΡΙΝΑ		
ΘΕΣΣΑΛΟΝΙΚΗ	3	88
ΑΛΕΞΑΝΔΡΟΥΠΟΛΗ		
ΚΟΖΑΝΗ	3.4	93
ΚΕΡΚΥΡΑ	2.2	44
ΙΩΑΝΝΙΝΑ		
ΛΑΡΙΣΑ	2.5	52
ΛΗΜΝΟΣ	2.1	45
ΑΓΧΙΑΛΟΣ	2.1	54
ΜΥΤΙΛΗΝΗ	1.5	147
ΑΓΡΙΝΙΟ		
ΣΚΥΡΟΣ	1.1	128
ΑΡΓΟΣ ΤΟΛΙ	0.7	63
ΑΡΑΞΟΣ	1.3	25
ΧΙΟΣ	1.3	88
ΕΛΛΗΝΙΚΟ	1.8	156
ΖΑΚΥΝΘΟΣ	1.1	58
ΣΑΜΟΣ		
ΚΑΛΑΜΑΤΑ	0.8	56
ΝΑΞΟΣ	1	121
ΜΕΘΩΝΗ		
ΣΑΝΤΟΡΙΝΗ	1.9	110
ΣΟΥΔΑ	0.5	146
ΡΟΔΟΣ	1.4	207
ΗΡΑΚΛΕΙΟ	0.2	171
ΣΗΤΕΙΑ	-0.8	55

(I) απόκλιση μέσης τιμής θερμοκρασίας από κανονική  
 (II) απόκλιση μηνιαίου ύψους υετού από κανονική τιμή %



Μάρτιος 2017

## Γενική Περιγραφή Μήνα

# Κλιματικό Δελτίο

Τα ποσά υετού που σημειώθηκαν ήταν αρκετά κάτω από τα κανονικά επίπεδα στο μεγαλύτερο μέρος της Δυτικής χώρας ενώ ήταν πολύ πάνω στην Ανατολική Στερεά, την Εύβοια και την Κρήτη. Η μέση θερμοκρασία ήταν γενικά υψηλότερη από τις κανονικές τιμές σχεδόν σε όλες τις περιοχές.

### Κλιματικές Παράμετροι :

- ❖ **Κανονικές Τιμές :** κανονικές τιμές για τις διάφορες παραμέτρους (θερμοκρασία, υετό κ.λπ.) ορίζονται οι τιμές που υπολογίζονται ως μέσες τιμές της παραμέτρου για 30 χρόνια. Αυτές οι κανονικές τιμές χρησιμοποιούνται σαν βάση αναφοράς και αντιπροσωπεύουν τη μέση κατάσταση. Είναι δυνατόν να ορισθούν σε επίπεδα δεκαήμερου, μήνα, εποχής ή και έτους και επιτρέπουν τη σύγκριση της τάσης ενός δεκαήμερου, ενός μήνα ή ενός έτους ως: δεκαήμερο πολύ βροχερό, χειμώνας ήπιος, μήνας Αύγουστος δροσερός, έτος ελλειμματικό σε υετό κ.λπ.

### Μονάδες Μέτρησης :

- ❖ **Υετός**  
1 mm = 1 litre/m<sup>2</sup>

### Υπόμνημα Πίνακα :

- Tmean : Μέση Θερμοκρασία
- TN : Ελάχιστη Θερμοκρασία
- TX : Μέγιστη Θερμοκρασία
- RR : Ύψος Υετού (mm)
- INST : Διάρκεια Ηλιοφάνειας (ώρες)

### Ώρες UTC (Universal Time Coordinates) στην Ελλάδα :

- ❖ Χειμώνας : ώρα UTC = τοπική ώρα - 2
- ❖ Καλοκαίρι : ώρα UTC = τοπική ώρα - 3

© ΕΘΝΙΚΗ ΜΕΤΕΩΡΟΛΟΓΙΚΗ ΥΠΗΡΕΣΙΑ  
Απαγορεύεται η αναπαραγωγή χωρίς έγγραφη άδεια  
Ελ.Βενιζέλου 14, Τ.Κ 16777  
Ελληνικό, Αθήνα