




# Κλιματικό Δελτίο

Ιούλιος  
2018

 **Μέγιστη  
θερμοκρασί**

 **Ελάχιστη  
θερμοκρασί**

 **Μέση  
θερμοκρασί**

 **Υε  
τό  
ς**

 **Ηλιοφάνεια**

Ο Ιούλιος χαρακτηρίστηκε από πολύ λίγα μελτέμια αλλά και υψηλά ποσά υετού κατά τόπους το πρώτο και τρίτο δεκαήμερο του μήνα.

Συγκεκριμένα καταγράφηκαν ισχυρές βροχές και έντονες καταιγίδες (ενίοτε με χαλαζόπτωση) που προκάλεσαν πλημμύρες στα ανατολικά ηπειρωτικά (κυρίως στο ν. Αττικής) αλλά και στην περιοχή του βορείου Αιγαίου.



## Θερμοκρασία

### Πρώτο Δεκαήμερο

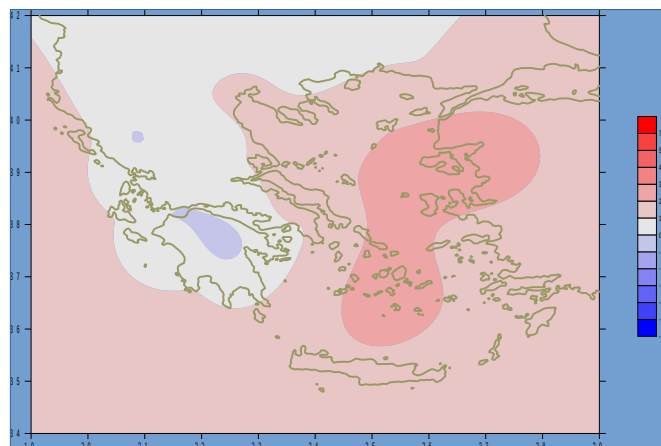
Ενδεικτικά κυμάνθησαν :

#### Ελάχιστες:

Στα Βόρεια ηπειρωτικά από 14°C μέχρι 23°C,  
στα κεντρικά ηπειρωτικά από 15°C μέχρι 24°C,  
στα υπόλοιπα τμήματα από 17°C μέχρι 26°C.

#### Μέγιστες:

Στα Βόρεια ηπειρωτικά από 26°C μέχρι 36°C,  
στα κεντρικά ηπειρωτικά από 27°C μέχρι 38°C,  
στα υπόλοιπα τμήματα από 27°C μέχρι 38°C.



### Δεύτερο Δεκαήμερο

Ενδεικτικά κυμάνθησαν :

#### Ελάχιστες:

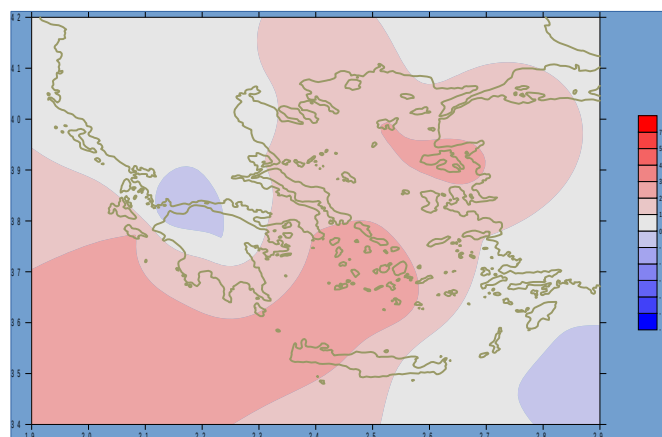
Στα Βόρεια ηπειρωτικά από 14°C μέχρι 24°C,  
στα κεντρικά ηπειρωτικά από 15°C μέχρι 25°C,  
στα υπόλοιπα τμήματα από 14°C μέχρι 25°C.

#### Μέγιστες:

Στα Βόρεια ηπειρωτικά από 29°C μέχρι 35°C,  
στα κεντρικά ηπειρωτικά από 30°C μέχρι 38°C,

στα υπόλοιπα τμήματα από 28°C μέχρι 39°C.

### Απόκλιση της μέσης Θερμοκρασίας από τις κανονικές τιμές



### Απόκλιση της μέγιστης Θερμοκρασίας από τις κανονικές τιμές

### Τρίτο Δεκαήμερο

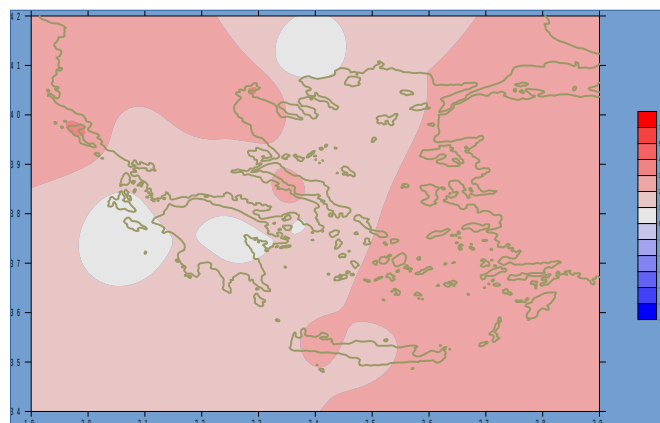
Ενδεικτικά κυμάνθησαν :

#### Ελάχιστες:

Στα Βόρεια ηπειρωτικά από 14°C μέχρι 24°C,  
στα κεντρικά ηπειρωτικά από 16°C μέχρι 25°C,  
στα υπόλοιπα τμήματα από 18°C μέχρι 25°C.

#### Μέγιστες:

Στα Βόρεια ηπειρωτικά από 27°C μέχρι 37°C,  
στα κεντρικά ηπειρωτικά από 28°C μέχρι 38°C,  
στα υπόλοιπα τμήματα από 26°C μέχρι 40.2°C.



### Απόκλιση της ελάχιστης Θερμοκρασίας από τις κανονικές τιμές

## Υετός

### Πρώτο δεκαήμερο

Κατά τόπους αξιοσημείωτος υετός.

Ξεχωρίζουν οι τιμές:

36mm στις Σέρρες, 5mm στη Λήμνο, 8mm στην Κοζάνη (7/7),  
32mm στην Ελευσίνα, 23mm στο Τατόι, 26mm στο Ελληνικό,  
21mm στην Τιθορέα, 29mm στο Δοξάτο (8/7),  
9mm στη Λάρισα, 10mm στην Κοζάνη, 26mm στο Ελληνικό(9/7),  
6mm στην Ελευσίνα, 13mm στους Ωρεούς, 7mm στην Κύμη (10/7).

### Δεύτερο δεκαήμερο

Περιορισμένος υετός τοπικά στα βόρεια ηπειρωτικά.

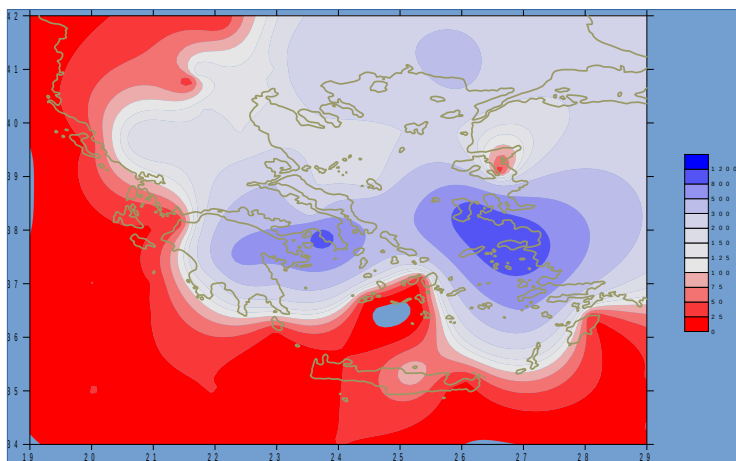
Ξεχωρίζουν οι τιμές:

5mm στην Αθήνα (13/7),  
11mm στη Χρυσούπολη, 8mm στο Δοξάτο (17/7).

Αξιοσημείωτος υετός κατά τόπους.

Ξεχωρίζουν οι τιμές:

12mm στην Καστοριά, 17mm στην Κοζάνη (23/7),  
14mm στο Άστρος, 26mm στο Λεωνίδιο(24/7),  
11mm στη Θεσσαλονίκη, 37mm στην Τρίπολη(25/7),  
43mm στην Αλεξανδρούπολη, 17mm στην Έδεσσα, 14mm στην Τρίπολη,  
18mm στην Αγχίαλο, 20mm στο Τατόι (26/7),  
21mm στα Ιωάννινα, 17mm στη Σύρο, 20mm στο Ορμένιο, 9mm στη Σάμο (27/7),  
42mm στο Άργος, 29mm στο Ελληνικό, 16mm στις Σέρρες,  
19mm στους Ωρεούς, 23mm στο Λαύριο, 52mm στη Ν.Φιλαδέλφεια, 11mm στην  
Κύμη(29/7),  
10mm στην Κόνιτσα, 8mm στη Λαμία (30/7),  
9mm στην Αγχίαλο, 4mm στη Σκιάθο (31/7).



**Απόκλιση μηνιαίου ύψους υετού  
από τις κανονικές τιμές (%)**

## ΠΙΝΑΚΑΣ ΜΗΝΙΑΙΩΝ ΤΙΜΩΝ

ΣΤΑΘΜΟΣ	Γεωγ. Μήκος	Γεωγ. Πλάτος	Tmean	TX	TN	RR	INST
ΣΕΡΡΕΣ	23,53	41,07	26,4	33,4	18,8	83	320
ΦΛΩΡΙΝΑ	21,40	40,78					
ΚΑΣΤΟΡΙΑ	21,27	40,45	24	30,2	15,3	19	310
ΤΡΙΚΑΛΑ_ΗΜΑΘΕΙΑΣ	22,55	40,60					
ΘΕΣΣΑΛΟΝΙΚΗ	22,97	40,52	27,9	32,1	21,5	34	353
ΧΡΥΣΟΥΠΟΛΗ	24,62	40,92	26,2	29,8	20,6	36	306
ΑΛΕΞΑΝΔΡΟΥΠΟΛΗ	25,95	40,85	26,7	30,9	19,4	60	315
ΚΟΖΑΝΗ	21,83	40,28	24,9	29,6	18,4	51	
ΚΕΡΚΥΡΑ	19,92	39,62	27,6	31,5	21,4	0	375
ΙΩΑΝΝΙΝΑ	20,82	39,70	24,7	31,7	16	48	342
ΠΡΕΒΕΖΑ	20,76	38,91	26	29,9	20,5	4	
ΤΡΙΚΑΛΑ_ΘΕΣΣΑΛΙΑΣ	21,77	39,52					
ΛΑΡΙΣΑ	22,45	39,65	27,8	33,3	19,7	27	309
ΛΗΜΝΟΣ	25,23	39,92	27,4	31	21,3	20	365
ΑΡΤΑ	21,00	39,17					
ΑΓΧΙΛΛΟΣ	22,78	39,21	27,7	31,9	20,3	42	334
ΜΥΤΙΛΗΝΗ	26,60	39,05	29,4	32,7	24,2	0	401
ΒΕΛΟ	22,77	37,97					
ΑΓΡΙΝΙΟ	21,35	38,60					
ΛΑΜΙΑ	22,43	38,87					
ΑΝΔΡΑΒΙΔΑ	21,28	37,92	26,3	30,1	19,3	0	374
ΣΚΥΡΟΣ	24,48	38,96	27,2	29,2	22,8	7	324
ΑΡΓΟΣΤΟΛΙ	20,50	38,12	26,5	30,1	21,3	0	384
ΑΡΑΞΟΣ	21,42	38,15	26,6	30,4	20,1	0	361
ΤΑΝΑΓΡΑ	23,57	38,33	28,7	33,3	20,4	13	352
ΧΙΟΣ	26,13	38,35	28,6	31,5	23,6	1	377
ΠΥΡΓΟΣ	21,42	37,67					
ΤΡΙΠΟΛΗ	22,40	37,52	24,1	30,1	14,8	112	316
ΤΑΤΟΙ	23,78	38,10	27,3	31,8	20	67	
ΕΛΛΗΝΙΚΟ	23,73	37,90	28,7	33,5	23,7	55	363
ΕΛΕΥΣΙΝΑ	23,55	38,07	29,3	33,8	23,2	44	
ΖΑΚΥΝΘΟΣ	20,88	37,75	27,4	31,7	20,9	0	397
ΣΑΜΟΣ	26,92	37,68	29,7	33,5	25	8	
ΑΡΓΟΣ	22,75	37,63					
ΚΑΛΑΜΑΤΑ	22,02	37,07	27,4	32,7	19,5	6	383
ΝΑΞΟΣ	25,37	37,10					
ΜΕΘΩΝΗ	21,70	36,82					
ΜΗΛΟΣ	24,43	36,73					
ΣΠΑΤΑ	23,95	37,95	28,2	32,1	21	14	
ΚΩΣ	27,08	36,80	28	32,1	23,9	0	
ΚΥΘΗΡΑ	22,98	36,15					
ΣΑΝΤΟΡΙΝΗ	25,41	36,41	28,3	30,9	24,4	0	356
ΣΟΥΔΑ	24,12	35,55	28,1	32,7	22,8	0	362
ΡΟΔΟΣ	28,08	36,40	28,2	30,6	25,1	0	391
ΜΥΚΟΝΟΣ	25,35	37,43	27,5	30,5	23,9	4	
ΗΡΑΚΛΕΙΟ	25,18	35,33	27,8	30	23,3	1	376
ΙΕΡΑΠΕΤΡΑ	25,73	35,02					
ΣΗΤΕΙΑ	26,10	35,21	27,1	28,8	25,1	0	328
ΡΕΘΥΜΝΟ	24,50	35,36					
ΤΥΜΠΑΚΙ	24,76	35,06					
ΚΑΣΤΕΛΛΙ	25,33	35,18	26,6	30,7	21,4	3	335
ΚΑΡΠΑΘΟΣ	27,15	35,42	27,2	30,1	24,5	0	
ΠΑΡΟΣ	25,13	37,02	27,8	30,4	23,7	4	
ΣΥΡΟΣ	24,95	37,42					
ΙΚΑΡΙΑ	26,35	37,68					

**ΠΙΝΑΚΑΣ ΑΠΟΚΛΙΣΕΩΝ ΑΠΟ ΚΑΝΟΝΙΚΕΣ ΤΙΜΕΣ**

ΣΤΑΘΜΟΣ	απόκλιση T μέσης (I)	% κλάσμα υετού (II)
Σ ΕΡΡΕΣ	0.3	265
ΦΛΩ ΡΙ ΝΑ		
ΘΕΣ Σ ΑΛΟΝΙ ΚΗ	1.4	133
ΑΛΕΞΑΝΔΡΟΥΠΟΛΗ	1.1	341
ΚΟΖΑΝΗ	0.9	131
ΚΕΡΚΥΡΑ	1.2	0
Ι Ω ΑΝΝΙ ΝΑ	-0.1	168
ΛΑΡΙ Σ Α	0.7	133
ΛΗΜΝΟΣ	1.9	194
ΑΓΧΙ ΑΛΟΣ	1	236
ΜΥΤΙ ΛΗΝΗ	3	0
ΑΓΡΙ ΝΙ Ο		
Σ ΚΥΡΟΣ	1.9	119
ΑΡΓΟΣΤΟΛΙ	1	0
ΑΡΑΞΟΣ	0	0
ΧΙ ΟΣ	2.2	1000
ΕΛΛΗΝΙ ΚΟ	0.9	982
ΖΑΚΥΝΘΟΣ	0.7	0
Σ ΑΜΟΣ	1.3	1143
ΚΑΛΑΜΑΤΑ	0.9	171
ΝΑΞΟΣ		
ΜΕΘΩ ΝΗ		
Σ ΑΝΤΟΡΙ ΝΗ	2.6	0
Σ ΟΥΔΑ	2.4	0
ΡΟΔΟΣ	0.1	0
ΗΡΑΚΛΕΙ Ο	1.4	100
Σ ΗΤΕΙ Α	0.2	0

- (I) απόκλιση μέσης τιμής θερμοκρασίας από κανονική  
 (II) απόκλιση μηνιαίου ύψους υετού από κανονική τιμή %



Ιούλιος 2018

## Γενική Περιγραφή Μήνα

Τα ποσά υετού που σημειώθηκαν ήταν πολύ υψηλότερα από τα κανονικά επίπεδα κατά τόπους στην ηπειρωτική χώρα αλλά και σε τμήμα του Βόρειου Αιγαίου. Ωστόσο μηδενικός υετός καταγράφηκε στο Ιόνιο, σε τμήματα της Δυτικής Πελοποννήσου και της Κρήτης αλλά και στα Δωδεκάνησα. Η μέση θερμοκρασία ήταν γενικά λίγο υψηλότερη από τις κανονικές τιμές στις περισσότερες περιοχές.

# Κλιματικό Δελτίο

### Κλιματικές Παράμετροι :

- ❖ **Κανονικές Τιμές :** κανονικές τιμές για τις διάφορες παραμέτρους (θερμοκρασία, υετό κ.λπ.) ορίζονται οι τιμές που υπολογίζονται ως μέσες τιμές της παραμέτρου για 30 χρόνια. Αυτές οι κανονικές τιμές χρησιμοποιούνται σαν βάση αναφοράς και αντιπροσωπεύουν τη μέση κατάσταση. Είναι δυνατόν να ορισθούν σε επίπεδα δεκαήμερου, μήνα, εποχής ή και έτους και επιτρέπουν τη σύγκριση της τάσης ενός δεκαήμερου, ενός μήνα ή ενός έτους ως: δεκαήμερο πολύ βροχερό, χειμώνας ήπιος, μήνας

### Όρες UTC (Universal Time Coordinates) στην Ελλάδα :

- ❖ Χειμώνας : ώρα UTC = τοπική ώρα - 2
- ❖ Καλοκαίρι : ώρα UTC = τοπική ώρα - 3

### Μονάδες Μέτρησης :

- ❖ **Υετός**  
1 mm = 1 litre/m<sup>2</sup>

### Υπόμνημα Πίνακα :

Tmean	: Μέση Θερμοκρασία
TN	: Ελάχιστη Θερμοκρασία
TX	: Μέγιστη Θερμοκρασία
RR	: Ύψος Υετού (mm)
INST	: Διάρκεια Ηλιοφάνειας (ώρες)

ΕΘΝΙΚΗ ΜΕΤΕΩΡΟΛΟΓΙΚΗ ΥΠΗΡΕΣΙΑ  
Απαγορεύεται η αναπαραγωγή χωρίς έγγραφη άδεια  
Ελ.Βενιζέλου 14, Τ.Κ 16777  
Ελληνικό, Αθήνα



Διεύθυνση Κλιματολογίας -  
Εφαρμογών  
Επιμέλεια : Μ.Μιχαλαράκη  
ΠΕ-Μετεωρολόγος

Website :  
[www.hnms.gr](http://www.hnms.gr)

