



# Κλιματικό Δελτίο

Μάρτιος 2019

 Μέγιστη  
Θερμοκρασία

 Ελάχιστη  
Θερμοκρασία

 Μέση  
Θερμοκρασία

 Υετός

 Ηλιοφάνεια

Ο Μάρτιος είχε αρκετά διαστήματα με καλοκαιρία. Ωστόσο το κύριο χαρακτηριστικό του ήταν η επικράτηση θυελλωδών ανέμων για το μισό της περιόδου ενώ προς τέλος του μήνα η ένταση τους έφτασε και τα δέκα Μποφόρ στο Αιγαίο. Επίσης σημαντικές βροχοπτώσεις καταγράφηκαν τοπικά στο νότιο Αιγαίο και την Κρήτη το δεύτερο δεκαπενθήμερο.



ΕΘΝΙΚΗ  
ΜΕΤΕΩΡΟΛΟΓΙΚΗ  
ΥΠΗΡΕΣΙΑ  
HELLENIC NATIONAL METEOROLOGICAL SERVICE



## Θερμοκρασία

### Πρώτο Δεκαήμερο

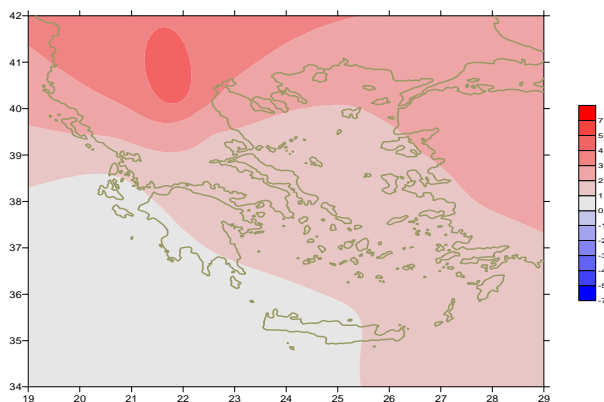
Ενδεικτικά κυμάνθηκαν :

#### Ελάχιστες:

Στα Βόρεια ηπειρωτικά από  $-7^{\circ}\text{C}$  μέχρι  $1^{\circ}\text{C}$ ,  
στα κεντρικά ηπειρωτικά από  $-1^{\circ}\text{C}$  μέχρι  $12^{\circ}\text{C}$ ,  
στα υπόλοιπα τμήματα από  $0^{\circ}\text{C}$  μέχρι  $14^{\circ}\text{C}$ .

#### Μέγιστες:

Στα Βόρεια ηπειρωτικά από  $9^{\circ}\text{C}$  μέχρι  $23^{\circ}\text{C}$ ,  
στα κεντρικά ηπειρωτικά από  $12^{\circ}\text{C}$  μέχρι  $25^{\circ}\text{C}$ ,  
στα υπόλοιπα τμήματα από  $10^{\circ}\text{C}$  μέχρι  $26^{\circ}\text{C}$ .



Απόκλιση της μέσης Θερμοκρασίας από τις κανονικές τιμές

### Δεύτερο Δεκαήμερο

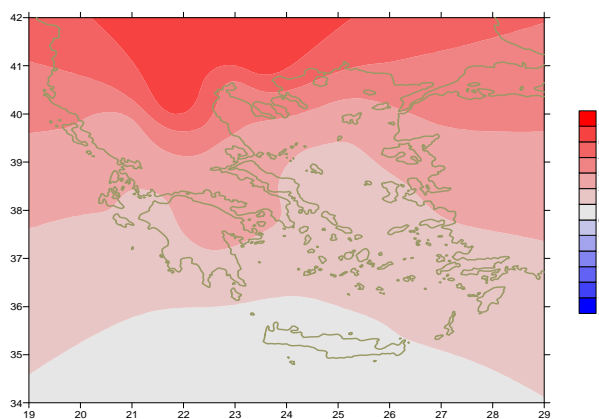
Ενδεικτικά κυμάνθηκαν :

#### Ελάχιστες:

Στα Βόρεια ηπειρωτικά από  $-4^{\circ}\text{C}$  μέχρι  $13^{\circ}\text{C}$ ,  
στα κεντρικά ηπειρωτικά από  $-1^{\circ}\text{C}$  μέχρι  $14^{\circ}\text{C}$ ,  
στα υπόλοιπα τμήματα από  $0^{\circ}\text{C}$  μέχρι  $16^{\circ}\text{C}$ .

#### Μέγιστες:

Στα Βόρεια ηπειρωτικά από  $4^{\circ}\text{C}$  μέχρι  $24^{\circ}\text{C}$ ,  
στα κεντρικά ηπειρωτικά από  $10^{\circ}\text{C}$  μέχρι  $25^{\circ}\text{C}$ ,  
στα υπόλοιπα τμήματα από  $10^{\circ}\text{C}$  μέχρι  $27^{\circ}\text{C}$ .



Απόκλιση της μέγιστης Θερμοκρασίας από τις κανονικές τιμές

### Τρίτο Δεκαήμερο

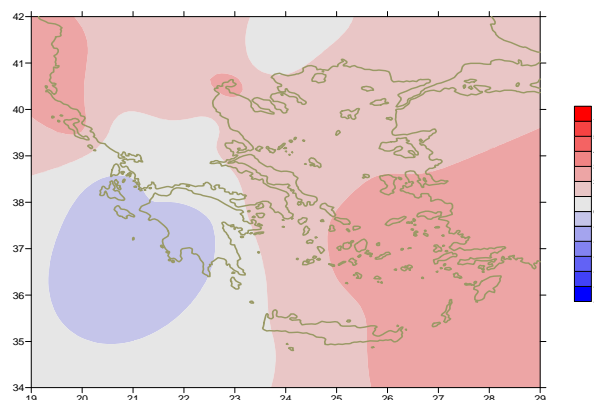
Ενδεικτικά κυμάνθηκαν :

#### Ελάχιστες:

Στα Βόρεια ηπειρωτικά από  $-2^{\circ}\text{C}$  μέχρι  $12^{\circ}\text{C}$ ,  
στα κεντρικά ηπειρωτικά από  $3^{\circ}\text{C}$  μέχρι  $13^{\circ}\text{C}$ ,  
στα υπόλοιπα τμήματα από  $4^{\circ}\text{C}$  μέχρι  $15^{\circ}\text{C}$ .

#### Μέγιστες:

Στα Βόρεια ηπειρωτικά από  $9^{\circ}\text{C}$  μέχρι  $23^{\circ}\text{C}$ ,  
στα κεντρικά ηπειρωτικά από  $8^{\circ}\text{C}$  μέχρι  $22^{\circ}\text{C}$ ,  
στα υπόλοιπα τμήματα από  $8^{\circ}\text{C}$  μέχρι  $24^{\circ}\text{C}$ .



Απόκλιση της ελάχιστης Θερμοκρασίας από τις κανονικές τιμές

## Υ ε τ ό ς

### Πρώτο δεκαήμερο

Αξιόλογα ποσά υετού κατά τόπους στην αρχή του μήνα.

Ξεχωρίζουν οι τιμές:

5mm στη Χρυσούπολη, 11mm στη Μήλο, 14mm στην Αστυπάλαια, 15mm στην Κω, 31mm στο Καστέλι, 17mm στην Πάρο, 17mm στη Σύρο, 20mm στους Ωρρεούς (3/3).

### Δεύτερο δεκαήμερο

Αξιόλογα ποσά υετού κατά τόπους.

Ξεχωρίζουν οι τιμές:

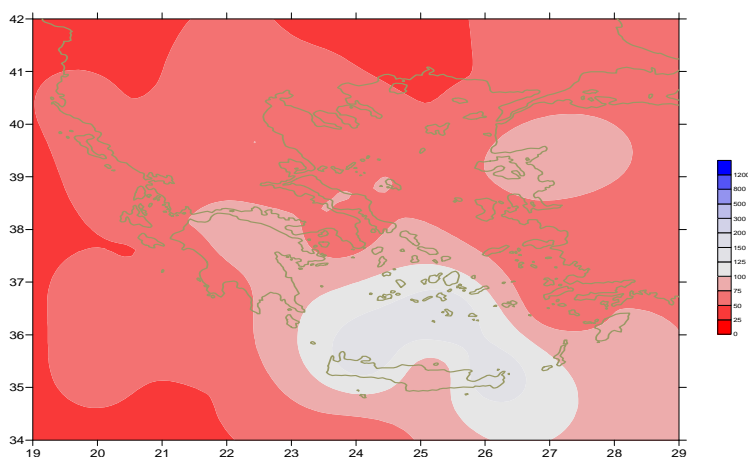
24mm στη Μυτιλήνη, 15mm στη Σαντορίνη, 12mm στην Παλαιοχώρα (12/3),  
24mm στη Χίο, 18mm στην Κω,  
19mm στη Λέρο, 19mm στη Ρόδο, 26mm στη Σύρο, 19mm στην Τήνο,  
35mm στους Ωρρεούς, 18mm στην Κύμη (13/3),  
15mm στην Κέρκυρα, 16mm στους Οθωνούς (14/3),  
16mm στην Κάρυστο, 22mm στην Ελευσίνα, 14mm στα Σπάτα,  
16mm στο Καστέλι, 12mm στο Ελληνικό (15/3).

### Τρίτο δεκαήμερο

Αξιόλογα ποσά υετού κατά τόπους.

Ξεχωρίζουν οι τιμές:

15mm στη Λαμία, 21mm στην Ανδραβίδα, 32mm στο Αργοστόλι,  
17mm στον Αραξο, 35mm στην Τρίπολη, 19mm στη Ζάκυνθο,  
28mm στο Άργος, 25mm στην Καλαμάτα, 16mm στη Μήλο,  
10mm στην Κάρπαθο, 10mm στην Κυλλήνη, 13mm στο Αντίριο (28/3).



**Απόκλιση μηνιαίου ύψους υετού από τις κανονικές τιμές (%)**

## ΠΙΝΑΚΑΣ ΜΗΝΙΑΙΩΝ ΤΙΜΩΝ

ΣΤΑΘΜΟΣ	Γεωγ.Μήκος	Γεωγ.Πλάτος	Tmean	TX	TN	RR	INST
ΣΕΡΡΕΣ	23,53	41,07	12,7	20,6	4,6	9	211
ΦΛΩΡΙΝΑ	21,40	40,78					
ΚΑΣΤΟΡΙΑ	21,27	40,45	10,3	17,2	1,2	7	221
ΤΡΙΚΑΛΑ_ΗΜΑΘΕΙΑΣ	22,55	40,60					
ΘΕΣΣΑΛΟΝΙΚΗ	22,97	40,52	12,5	17,6	6,8	11	232
ΧΡΥΣΟΥΠΟΛΗ	24,62	40,92	11,2	15,9	5,8	13	217
ΑΛΕΞΑΝΔΡΟΥΠΟΛΗ	25,95	40,85	11,1	16,1	4,9	10	242
ΚΟΖΑΝΗ	21,83	40,28	11,5	17,5	3,7	7	
ΚΕΡΚΥΡΑ	19,92	39,62	14,3	19,1	9,1	24	258
ΙΩΑΝΝΙΝΑ	20,82	39,70	11,3	16,9	3,9	16	219
ΠΡΕΒΕΖΑ	20,76	38,91	13,7	18,2	9	27	
ΤΡΙΚΑΛΑ ΘΕΣΣΑΛΙΑΣ	21,77	39,52					
ΛΑΡΙΣΑ	22,45	39,65	11,7	18,7	4	23	226
ΛΗΜΝΟΣ	25,23	39,92	11,8	15,2	8,2	10	239
ΑΡΤΑ	21,00	39,17					
ΑΓΧΙΑΛΟΣ	22,78	39,21	11,8	17,1	6	14	234
ΜΥΤΙΛΗΝΗ	26,60	39,05	13,8	17,4	9,9	60	261
ΒΕΛΟ	22,77	37,97					
ΑΓΡΙΝΙΟ	21,35	38,60					
ΛΑΜΙΑ	22,43	38,87					
ΑΝΔΡΑΒΙΔΑ	21,28	37,92	12,6	18,1	6,8	38	241
ΣΚΥΡΟΣ	24,48	38,96	13	15,8	10,3	39	230
ΑΡΓΟΣ ΤΟΛΙ	20,50	38,12	13,5	18,1	9	43	254
ΑΡΑΞΟΣ	21,42	38,15	13,4	17,9	7,7	42	244
ΤΑΝΑΓΡΑ	23,57	38,33	11,7	17	5,9	34	228
ΧΙΟΣ	26,13	38,35	13,4	16,7	9,5	32	246
ΠΥΡΓΟΣ	21,42	37,67					
ΤΡΙΠΟΛΗ	22,40	37,52	9,5	15,5	2,4	63	232
ΤΑΤΟΙ	23,78	38,10	11,6	16,6	5,9	27	
ΕΛΛΗΝΙΚΟ	23,73	37,90	13,9	17,9	10,3	14	265
ΕΛΕΥΣΙΝΑ	23,55	38,07	13,7	18,1	8,8	27	
ΖΑΚΥΝΘΟΣ	20,88	37,75	13,3	17,8	9	37	267
ΣΑΜΟΣ	26,92	37,68	14,1	17,6	10,4	34	
ΑΡΓΟΣ	22,75	37,63					
ΚΑΛΑΜΑΤΑ	22,02	37,07	13,1	18,8	6,2	42	246
ΝΑΞΟΣ	25,37	37,10					
ΜΕΘΩΝΗ	21,70	36,82					
ΜΗΛΟΣ	24,43	36,73					
ΣΠΑΤΑ	23,95	37,95					
ΚΩΣ	27,08	36,80	14,4	17,4	11,7	60	
ΚΥΘΗΡΑ	22,98	36,15					
ΣΑΝΤΟΡΙΝΗ	25,41	36,41	14,4	16,7	12,5	91	228
ΣΟΥΔΑ	24,12	35,55	13,3	17	9,9	100	209
ΡΟΔΟΣ	28,08	36,40	15,4	18,4	12,8	58	246
ΜΥΚΟΝΟΣ	25,35	37,43	13,8	16,4	12,4	33	
ΗΡΑΚΛΕΙΟ	25,18	35,33	14,1	17	11	36	227
ΙΕΡΑΠΕΤΡΑ	25,73	35,02					
ΣΗΤΕΙΑ	26,10	35,21	15,8	18	13,2	67	176
ΡΕΘΥΜΝΟ	24,50	35,36					
ΤΥΜΠΑΚΙ	24,76	35,06					
ΚΑΣΤΕΛΛΙ	25,33	35,18	11,9	16,2	7,5	120	206
ΚΑΡΠΑΘΟΣ	27,15	35,42	15,7	18,2	12,7	62	
ΠΑΡΟΣ	25,13	37,02	13,9	16,7	11,9	62	222
ΣΥΡΟΣ	24,95	37,42	13,7	16,5	11,3	56	257
ΙΚΑΡΙΑ	26,35	37,68					

## ΠΙΝΑΚΑΣ ΑΠΟΚΛΙΣΕΩΝ ΑΠΟ ΚΑΝΟΝΙΚΕΣ ΤΙΜΕΣ

ΣΤΑΘΜΟΣ	απόκλιση T μέσης (I)	% κλάσμα υετού (II)
ΣΕΡΡΕΣ	3	27
ΦΛΩΡΙΝΑ		
ΘΕΣΣΑΛΟΝΙΚΗ	2.9	24
ΑΛΕΞΑΝΔΡΟΥΠΟΛΗ	2.6	19
ΚΟΖΑΝΗ	4.5	17
ΚΕΡΚΥΡΑ	2.2	24
ΙΩΑΝΝΙΝΑ	2.4	16
ΛΑΡΙΣΑ	2.2	63
ΛΗΜΝΟΣ	1.9	19
ΑΓΧΙΑΛΟΣ	1.8	27
ΜΥΤΙΛΗΝΗ	2	80
ΑΓΡΙΝΙΟ		
ΣΚΥΡΟΣ	1.3	76
ΑΡΓΟΣ ΤΟΛΙ	0.4	52
ΑΡΑΞΟΣ	1.1	71
ΧΙΟΣ	1.6	44
ΕΛΛΗΝΙΚΟ	1.5	32
ΖΑΚΥΝΘΟΣ	0.4	41
ΣΑΜΟΣ	1.9	40
ΚΑΛΑΜΑΤΑ	0.7	58
ΝΑΞΟΣ		
ΜΕΘΩΝΗ		
ΣΑΝΤΟΡΙΝΗ	1.7	152
ΣΟΥΔΑ	0.7	124
ΡΟΔΟΣ	1.8	77
ΗΡΑΚΛΕΙΟ	0.5	63
ΣΗΤΕΙΑ	2	119

(I) απόκλιση μέσης τιμής θερμοκρασίας από κανονική  
 (II) απόκλιση μηνιαίου ύψους υετού από κανονική τιμή %

Μάρτιος 2019

## Γενική Περιγραφή Μήνα

Τα ποσά υετού που σημειώθηκαν ήταν πολύ χαμηλότερα από τα κανονικά επίπεδα σε όλη τη χώρα με εξαίρεση ορισμένα νησιά του νοτίου Αιγαίου και κυρίως την Κρήτη. Μάλιστα στα δυτικά τμήματα της Κρήτης και στα ορεινά τα ποσά υετού ήταν υψηλότερα. Η μέση θερμοκρασία ήταν αρκετά υψηλότερη από τις κανονικές τιμές σε όλες τις περιοχές.

### Κλιματικές Παράμετροι :

- ❖ **Κανονικές Τιμές :** κανονικές τιμές για τις διάφορες παραμέτρους (Θερμοκρασία, υετό κ.λπ.) ορίζονται οι τιμές που υπολογίζονται ως μέσες τιμές της παραμέτρου για 30 χρόνια. Αυτές οι κανονικές τιμές χρησιμοποιούνται σαν βάση αναφοράς και αντιπροσωπεύουν τη μέση κατάσταση. Είναι δυνατόν να ορισθούν σε επίπεδα δεκαήμερου, μήνα, εποχής ή και έτους και επιτρέπουν τη σύγκριση της τάσης ενός δεκαήμερου, ενός μήνα ή ενός έτους ως: δεκαήμερο πολύ βροχερό, χειμώνας ήπιος, μήνας Αύγουστος δροσερός, έτος ελλειμματικό σε υετό κ.λπ.

### Μονάδες Μέτρησης :

- ❖ **Υετός**  
1 mm = 1 litre/m<sup>2</sup>

### Υπόμνημα Πίνακα :

Tmean : Μέση Θερμοκρασία  
TN : Ελάχιστη Θερμοκρασία  
TX : Μέγιστη Θερμοκρασία  
RR : Ύψος Υετού (mm)  
INST : Διάρκεια Ηλιοφάνειας (ώρες)

### Ωρες UTC (Universal Time Coordinates) στην Ελλάδα :

- ❖ Χειμώνας : ώρα UTC = τοπική ώρα - 2
- ❖ Καλοκαίρι : ώρα UTC = τοπική ώρα - 3

© ΕΘΝΙΚΗ ΜΕΤΕΩΡΟΛΟΓΙΚΗ ΥΠΗΡΕΣΙΑ  
Απαγορεύεται η αναπαραγωγή χωρίς έγγραφη άδεια  
Ελ.Βενιζέλου 14, Τ.Κ 16777  
Ελληνικό, Αθήνα