



# Κλιματικό Δελτίο

Δεκέμβριος 2020

 **Μέγιστη  
Θερμοκρασία**

 **Ελάχιστη  
Θερμοκρασία**

 **Μέση  
Θερμοκρασία**

 **Υετός**

 **Ηλιοφάνεια**

Ο Δεκέμβρης ήταν ένας αρκετά βροχερός μήνας για όλη τη χώρα με λίγες όμως χιονοπτώσεις, περιορισμένες στα ορεινά τμήματα.

Επίσης για μεγάλο διάστημα επικράτησαν πολύ ενισχυμένοι Νοτιάδες ενώ δεν έλειψαν και τα επεισόδια μεταφοράς σκόνης από την Αφρική.



ΕΘΝΙΚΗ  
**ΜΕΤΕΩΡΟΛΟΓΙΚΗ**  
ΥΠΗΡΕΣΙΑ

HELLENIC NATIONAL METEOROLOGICAL SERVICE



## Θερμοκρασία

### Πρώτο Δεκαήμερο

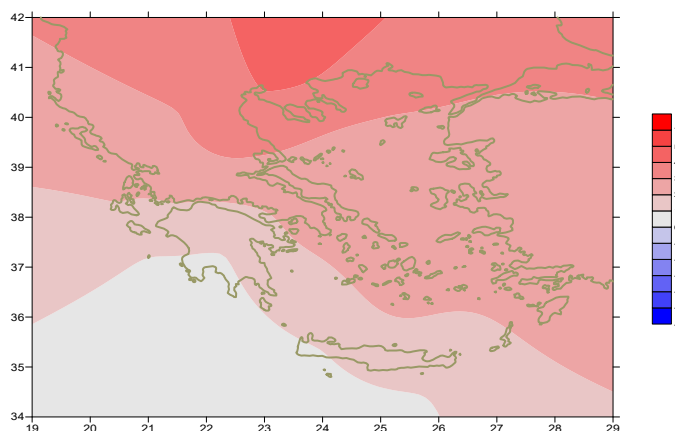
Ενδεικτικά κυμάνθηκαν :

#### Ελάχιστες:

Στα Βόρεια ηπειρωτικά από  $-8^{\circ}\text{C}$  μέχρι  $13^{\circ}\text{C}$ ,  
στα κεντρικά ηπειρωτικά από  $-1^{\circ}\text{C}$  μέχρι  $15^{\circ}\text{C}$ ,  
στα υπόλοιπα τμήματα από  $4^{\circ}\text{C}$  μέχρι  $17^{\circ}\text{C}$ .

#### Μέγιστες:

Στα Βόρεια ηπειρωτικά από  $4^{\circ}\text{C}$  μέχρι  $17^{\circ}\text{C}$ ,  
στα κεντρικά ηπειρωτικά από  $6^{\circ}\text{C}$  μέχρι  $20^{\circ}\text{C}$ ,  
στα υπόλοιπα τμήματα από  $10^{\circ}\text{C}$  μέχρι  $21^{\circ}\text{C}$ .



Απόκλιση της μέσης Θερμοκρασίας από τις κανονικές τιμές

### Δεύτερο Δεκαήμερο

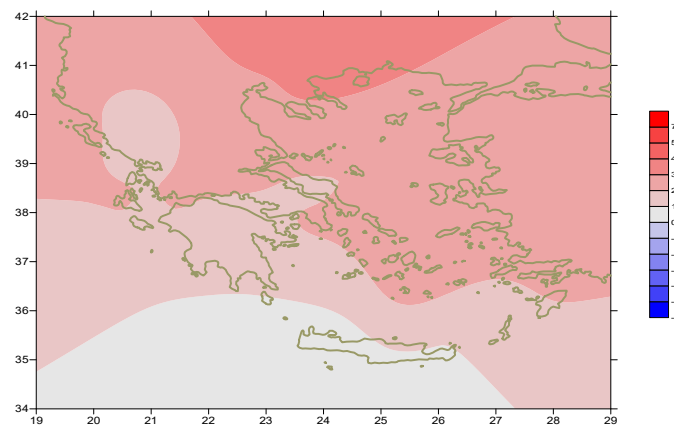
Ενδεικτικά κυμάνθηκαν :

#### Ελάχιστες:

Στα Βόρεια ηπειρωτικά από  $-4^{\circ}\text{C}$  μέχρι  $10^{\circ}\text{C}$ ,  
στα κεντρικά ηπειρωτικά από  $2^{\circ}\text{C}$  μέχρι  $13^{\circ}\text{C}$ ,  
στα υπόλοιπα τμήματα από  $4^{\circ}\text{C}$  μέχρι  $16^{\circ}\text{C}$ .

#### Μέγιστες:

Στα Βόρεια ηπειρωτικά από  $3^{\circ}\text{C}$  μέχρι  $16^{\circ}\text{C}$ ,  
στα κεντρικά ηπειρωτικά από  $8^{\circ}\text{C}$  μέχρι  $17^{\circ}\text{C}$ ,  
στα υπόλοιπα τμήματα από  $12^{\circ}\text{C}$  μέχρι  $19^{\circ}\text{C}$ .



Απόκλιση της μέγιστης Θερμοκρασίας από τις κανονικές τιμές

### Τρίτο Δεκαήμερο

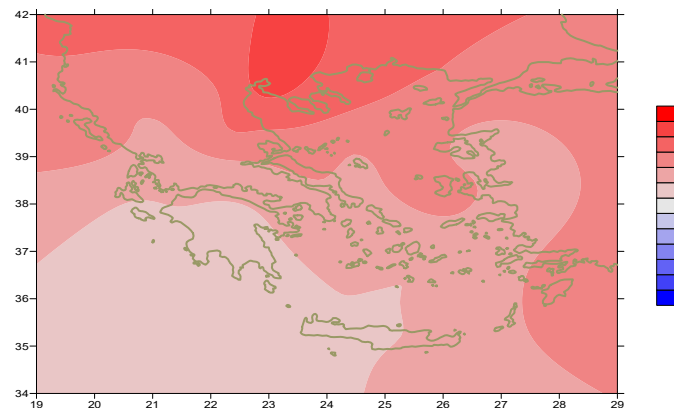
Ενδεικτικά κυμάνθηκαν :

#### Ελάχιστες:

Στα Βόρεια ηπειρωτικά από  $-2^{\circ}\text{C}$  μέχρι  $15^{\circ}\text{C}$ ,  
στα κεντρικά ηπειρωτικά από  $5^{\circ}\text{C}$  μέχρι  $15^{\circ}\text{C}$ ,  
στα υπόλοιπα τμήματα από  $5^{\circ}\text{C}$  μέχρι  $16^{\circ}\text{C}$ .

#### Μέγιστες:

Στα Βόρεια ηπειρωτικά από  $8^{\circ}\text{C}$  μέχρι  $20^{\circ}\text{C}$ ,  
στα κεντρικά ηπειρωτικά από  $11^{\circ}\text{C}$  μέχρι  $22^{\circ}\text{C}$ ,  
στα υπόλοιπα τμήματα από  $12^{\circ}\text{C}$  μέχρι  $21^{\circ}\text{C}$ .



Απόκλιση της ελάχιστης Θερμοκρασίας από τις κανονικές τιμές

## Υ ε τ ό ς

### Πρώτο δεκαήμερο

Πολύ μεγάλα ποσά υετού κατά περιόδους.  
Ξεχωρίζουν οι τιμές:

42mm στο Αργοστόλι (2/12),  
58mm στους Οθωνούς, 115mm στο Αργοστόλι, 18mm στη Γαύδο (3/12),  
21mm στην Έδεσσα, 21mm στα Ιωάννινα, 43mm στην Κέρκυρα, 80mm στο Άστρος,  
30mm στη Χίο, 39mm στην Ικαρία, 70mm στη Ρόδο, 32mm στο Ελληνικό (4/12),  
46mm στους Οθωνούς, 35mm στη Θεσσαλονίκη, 38mm στην Κρανέα,  
42mm στο Άργος, 39mm στην Αστυπάλαια, 25mm στην Κω (7/12),  
36mm στην Πρέβεζα, 49mm στα Ιωάννινα, 50mm στην Κόνιτσα, 48mm στο Αργοστόλι,  
55mm στην Κέρκυρα (9/12),  
43mm στον Άραξο, 33mm στη Ζάκυνθο, 61mm στην Ανδραβίδα, 34mm στην Καλαμάτα,  
29mm στην Τρίπολη, 43mm στα Σπάτα, 30mm στην Ελευσίνα (10/12).

### Δεύτερο δεκαήμερο

Πολύ μεγάλα ποσά υετού κατά περιόδους.  
Ξεχωρίζουν οι τιμές:

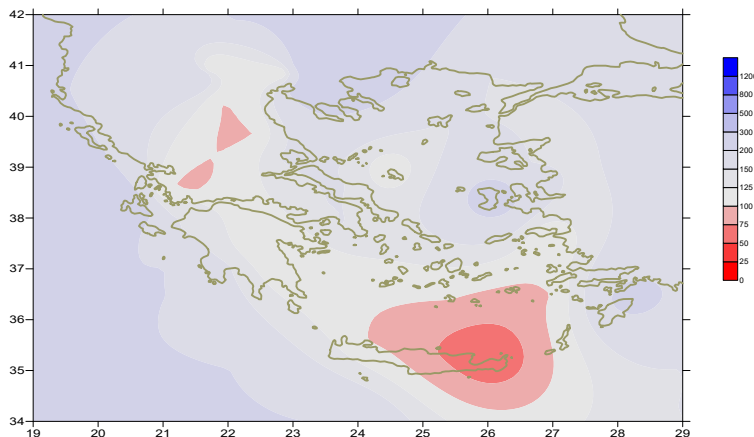
78mm στην Κέρκυρα, 35mm στην Καλαμάτα, 32mm στη Σάμο (11/12),  
64mm στην Ξάνθη, 31mm στην Καβάλα, 35mm στη Μυτιλήνη (12/12),  
54mm στη Ζάκυνθο, 37mm στο Άστρος, 26mm στη Γαύδο, 23mm στη Λήμνο (13/12),  
27mm στο Σουφλί, 33mm στην Κάρυστο, 35mm στην Τανάγρα, 116mm στη Χίο,  
62mm στην Ικαρία, 48mm στα Σπάτα, 53mm στο Τατόι,  
119mm στο Κοτρώνι, 49mm στο ΟΑΚΑ (14/12).

### Τρίτο δεκαήμερο

Αξιόλογα ποσά υετού κατά τόπους.

Ξεχωρίζουν οι τιμές:

33mm στα Ιωάννινα, 52mm στην Κέρκυρα, 37mm στους Οθωνούς,  
21mm στο Μεσολόγγι (27/12),  
27mm στην Αλεξανδρούπολη, 22mm στην Κάλυμνο (28/12),  
25mm στην Κόνιτσα (31/12).



Απόκλιση μηνιαίου ύψους υετού από τις κανονικές τιμές (%)

## ΠΙΝΑΚΑΣ ΜΗΝΙΑΙΩΝ ΤΙΜΩΝ

ΣΤΑΘΜΟΣ	Γεωγ. Μήκος	Γεωγ. Πλάτος	T <sub>mean</sub>	TX	TN	RR	INST
ΣΕΡΡΕΣ	23,53	41,07	9,2	12,9	6,1	109	55
ΦΛΩΡΙΝΑ	21,40	40,78					
ΚΑΣΤΟΡΙΑ	21,27	40,45	6,6	10,2	3,4	74	52
ΤΡΙΚΑΛΑ_ΗΜΑΘΕΙΑΣ	22,55	40,60					
ΘΕΣΣΑΛΟΝΙΚΗ	22,97	40,52	10,7	13,6	8,1	112	70
ΧΡΥΣΟΥΠΟΛΗ	24,62	40,92	10,4	13,4	7,4	129	89
ΑΛΕΞΑΝΔΡΟΥΠΟΛΗ	25,95	40,85	10,5	13,6	7,3	131	100
ΚΟΖΑΝΗ	21,83	40,28	6,7	10,4	3,6	55	
ΚΕΡΚΥΡΑ	19,92	39,62	13,6	17,7	10,5	353	92
ΙΩΑΝΝΙΝΑ	20,82	39,70	8,5	12,6	4,5	199	74
ΠΤΡΕΒΕΖΑ	20,76	38,91	13,1	17,2	10	207	
ΤΡΙΚΑΛΑ_ΘΕΣΣΑΛΙΑΣ	21,77	39,52					
ΛΑΡΙΣΑ	22,45	39,65	9,9	13,9	6,1	51	
ΛΗΜΝΟΣ	25,23	39,92	12,2	15,1	9,8	89	141
ΑΡΤΑ	21,00	39,17					
ΑΓΧΙΑΛΟΣ	22,78	39,21	11	15,1	7,7	73	88
ΜΥΤΙΛΗΝΗ	26,60	39,05	13,4	15,9	11,2	188	100
ΒΕΛΟ	22,77	37,97					
ΑΓΡΙΝΙΟ	21,35	38,60					
ΛΑΜΙΑ	22,43	38,87					
ΑΝΔΡΑΒΙΔΑ	21,28	37,92	13,2	17,9	9	186	122
ΣΚΥΡΟΣ	24,48	38,96	13,9	16	12,1	71	67
ΑΡΓΟΣ_ΤΟΛΙ	20,50	38,12	14,8	17,7	12,1	355	123
ΑΡΑΞΟΣ	21,42	38,15	13,4	17,3	9,9	156	151
ΤΑΝΑΓΡΑ	23,57	38,33	11,6	15,3	7,8	99	94
ΧΙΟΣ	26,13	38,35	13,6	16,6	10,9	282	116
ΠΥΡΓΟΣ	21,42	37,67					
ΤΡΙΠΟΛΗ	22,40	37,52	7,8	12,4	4,1	131	88
ΤΑΤΟΙ	23,78	38,10	11,5	15	8,6	161	
ΕΛΛΗΝΙΚΟ	23,73	37,90					
			14,4	17,4	11,9	79	147
ΕΛΕΥΣΙΝΑ	23,55	38,07	13,3	16,5	10	128	
ΖΑΚΥΝΘΟΣ	20,88	37,75	14	17,1	11,2	198	108
ΣΑΜΟΣ	26,92	37,68	14,3	17,1	11,2	135	
ΑΡΓΟΣ	22,75	37,63					
ΚΑΛΑΜΑΤΑ	22,02	37,07	12,5	18	8,4	192	136
ΝΑΞΟΣ	25,37	37,10					
ΜΕΘΩΝΗ	21,70	36,82					
ΜΗΛΟΣ	24,43	36,73					
ΣΠΑΤΑ	23,95	37,95					
ΚΩΣ	27,08	36,80	15,5	18,1	13,8	107	
ΚΥΘΗΡΑ	22,98	36,15					
ΣΑΝΤΟΡΙΝΗ	25,41	36,41	15,3	17,4	12,1	48	163
ΣΟΥΔΑ	24,12	35,55	13,7	16,7	11,3	77	119
ΡΟΔΟΣ	28,08	36,40	16,1	18,7	13,7	222	169
ΜΥΚΟΝΟΣ	25,35	37,43	15,2	18,4	13,7	60	
ΗΡΑΚΛΕΙΟ	25,18	35,33	15,2	18,1	12,8	52	132
ΙΕΡΑΠΕΤΡΑ	25,73	35,02					
ΣΗΤΕΙΑ	26,10	35,21	15,1	18,2	13,8	32	144
ΡΕΘΥΜΝΟ	24,50	35,36					
ΤΥΜΠΑΚΙ	24,76	35,06					
ΚΑΣΤΕΛΛΙ	25,33	35,18	12,4	15,5	9,7	108	129
ΚΑΡΠΑΘΟΣ	27,15	35,42					
ΠΑΡΟΣ	25,13	37,02	14,9	17,4	13,2	94	136
ΣΥΡΟΣ	24,95	37,42	15	17,2	13,4	58	160
ΙΚΑΡΙΑ	26,35	37,68					

## ΠΙΝΑΚΑΣ ΑΠΟΚΛΙΣΕΩΝ ΑΠΟ ΚΑΝΟΝΙΚΕΣ ΤΙΜΕΣ

ΣΤΑΘΜΟΣ	απόκλιση T μέσης (I)	% κλάσμα υετού (II)
ΣΕΡΡΕΣ	4.3	249
ΦΛΩΡΙΝΑ		
ΘΕΣΣΑΛΟΝΙΚΗ	4	212
ΑΛΕΞΑΝΔΡΟΥΠΟΛΗ	3.5	151
ΚΟΖΑΝΗ	3.1	101
ΚΕΡΚΥΡΑ	2.5	196
ΙΩΑΝΝΙΝΑ	2.7	116
ΛΑΡΙΣΑ	3.6	98
ΛΗΜΝΟΣ	2.9	111
ΑΓΧΙΑΛΟΣ	3	114
ΜΥΤΙΛΗΝΗ	2.1	129
ΑΓΡΙΝΙΟ		
ΣΚΥΡΟΣ	2.2	91
ΑΡΓΟΣΤΟΛΙ	1.9	283
ΑΡΑΞΟΣ	1.9	119
ΧΙΟΣ	2.5	244
ΕΛΛΗΝΙΚΟ	2.4	119
ΖΑΚΥΝΘΟΣ	1.2	117
ΣΑΜΟΣ	2.2	83
ΚΑΛΑΜΑΤΑ	0.9	125
ΝΑΞΟΣ		
ΜΕΘΩΝΗ		
ΣΑΝΤΟΡΙΝΗ	2.5	79
ΣΟΥΔΑ	1.1	82
ΡΟΔΟΣ	2.7	153
ΗΡΑΚΛΕΙΟ	1.4	67
ΣΗΤΕΙΑ	1.1	36

(I) απόκλιση μέσης τιμής θερμοκρασίας από κανονική  
 (II) απόκλιση μηνιαίου ύψους υετού από κανονική τιμή %

Δεκέμβριος 2020

## Γενική Περιγραφή Μήνα

Τα ποσά υετού που σημειώθηκαν ήταν υψηλότερα από τα κανονικά επίπεδα σε όλη χώρα και μάλιστα στα Δυτικά, την Κρήτη, την Εύβοια και το Βορειοανατολικό Αιγαίο ήταν πολύ υψηλότερα.  
Η μέση θερμοκρασία κυμάνθηκε πάνω από τις κανονικές τιμές σε όλες τις περιοχές.

### Κλιματικές Παράμετροι :

- ❖ **Κανονικές Τιμές :** κανονικές τιμές για τις διάφορες παραμέτρους (θερμοκρασία, υετό κ.λπ.) ορίζονται οι τιμές που υπολογίζονται ως μέσες τιμές της παραμέτρου για 30 χρόνια. Αυτές οι κανονικές τιμές χρησιμοποιούνται σαν βάση αναφοράς και αντιπροσωπεύουν τη μέση κατάσταση. Είναι δυνατόν να ορισθούν σε επίπεδα δεκαήμερου, μήνα, εποχής ή και έτους και επιτρέπουν τη σύγκριση της τάσης ενός δεκαήμερου, ενός μήνα ή ενός έτους ως: δεκαήμερο πολύ βροχερό, χειμώνας ήπιος, μήνας Αύγουστος δροσερός, έτος ελλειμματικό σε υετό κ.λπ.

### Μονάδες Μέτρησης :

- ❖ **Υετός**  
1 mm = 1 litre/m<sup>2</sup>

### Υπόμνημα Πίνακα :

T<sub>mean</sub> : Μέση Θερμοκρασία  
T<sub>N</sub> : Ελάχιστη Θερμοκρασία  
T<sub>X</sub> : Μέγιστη Θερμοκρασία  
RR : Ύψος Υετού (mm)  
INST : Διάρκεια Ηλιοφάνειας (ώρες)

### Ώρες UTC (Universal Time Coordinates) στην Ελλάδα :

- ❖ Χειμώνας : ώρα UTC = τοπική ώρα - 2
- ❖ Καλοκαίρι : ώρα UTC = τοπική ώρα - 3

© ΕΘΝΙΚΗ ΜΕΤΕΩΡΟΛΟΓΙΚΗ ΥΠΗΡΕΣΙΑ  
Απαγορεύεται η αναπαραγωγή χωρίς έγγραφη άδεια  
Ελ.Βενιζέλου 14, Τ.Κ 16777  
Ελληνικό, Αθήνα