



# Κλιματικό Δελτίο

Μάρτης 2010

 Μέγιστη  
Θερμοκρασία

 Ελάχιστη  
Θερμοκρασία

 Μέση  
Θερμοκρασία

 Υετός

 Ηλιοφάνεια



Ο Μάρτης έδωσε γενικά από ένα αρκετά ψυχρό πρώτο δεκαήμερο.

Αξιόλογες χιονοπτώσεις σημειώθηκαν στην Κεντρική και Βόρεια Ελλάδα -ιδιαίτερα στη Βορειοδυτική.

Αντίθετα οι Νοτιοανατολικές νησιωτικές περιοχές το ίδιο διάστημα είχαν υψηλές θερμοκρασίες.

Παράλληλα καταγράφηκε ένα σημαντικό επεισόδιο σκόνης με κορύφωση στις 8/3.

Επίσης θυελλώδεις Νοτιάδες δημιούργησαν προβλήματα στα μέσα και στα τέλη του μήνα.



ΕΘΝΙΚΗ  
ΜΕΤΕΩΡΟΛΟΓΙΚΗ  
ΥΠΗΡΕΣΙΑ

HELLENIC NATIONAL METEOROLOGICAL SERVICE



## Θερμοκρασία

### Πρώτο Δεκαήμερο

**Ελάχιστες:** Αρχικά χαμηλές, ανέβηκαν αισθητά και μειώθηκαν 7-9/3 κυρίως στα Βορειοδυτικά ηπειρωτικά.

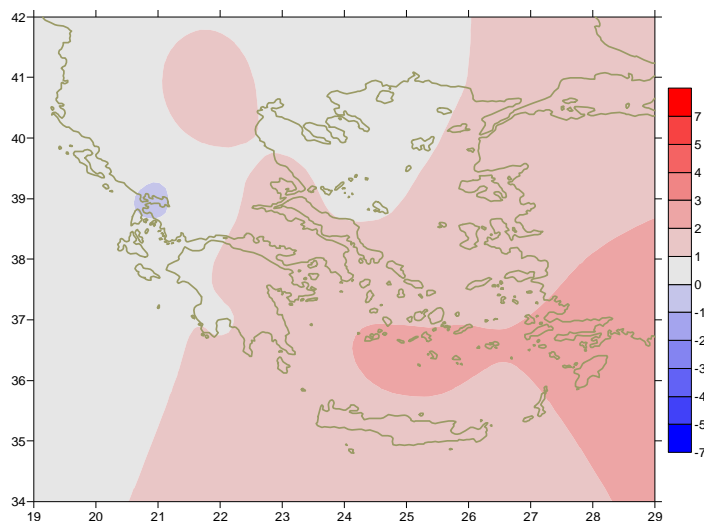
Από τις χαμηλότερες:

-3.2°C στην Καστοριά και -3°C στα Ιωάννινα.

**Μέγιστες:** Υψηλές τιμές παρατηρήθηκαν στη ΝΑ νησιωτική χώρα και χαμηλές στα Βορειοδυτικά.

Ενδεικτικά:

Στη Ρόδο 20°C ενώ στην Άρτα 9°C στις 7/3.



Απόκλιση της μέσης Θερμοκρασίας από τις κανονικές τιμές

### Δεύτερο Δεκαήμερο

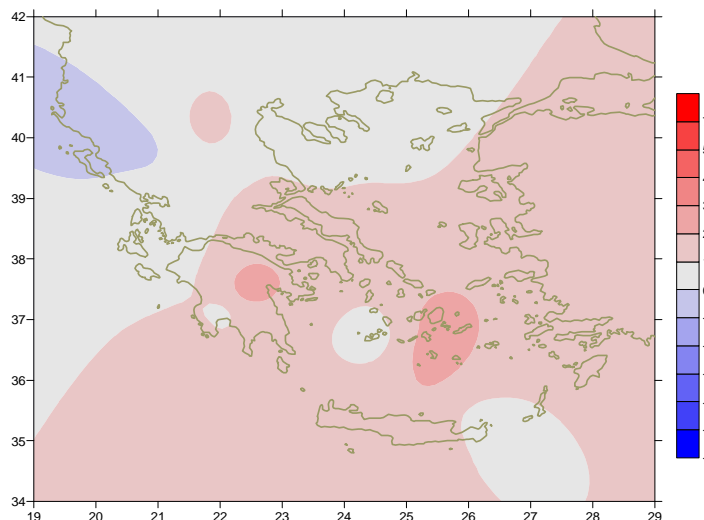
**Ελάχιστες:** Οι τιμές παρουσίασαν πρόσκαιρη άνοδο το διήμερο 17-18/3.

Από τις χαμηλότερες που καταγράφηκαν είναι -3.4°C στην Καστοριά και -5°C στη Φλώρινα στις 16/3 και 19/3 αντίστοιχα.

**Μέγιστες:** Αρχικά χαμηλές τιμές στα Βορειοδυτικά και συγχρόνως σχετικά υψηλές στα Νοτιοανατολικά.

Ενδεικτικά:

6°C στη Φλώρινα και 18.4°C στο Ηράκλειο στις 12/3.



Απόκλιση της μέγιστης Θερμοκρασίας από τις κανονικές τιμές

### Τρίτο Δεκαήμερο

**Ελάχιστες:** Σχετικά χαμηλές αρχικά με αισθητή άνοδο προς το τέλος της περιόδου.

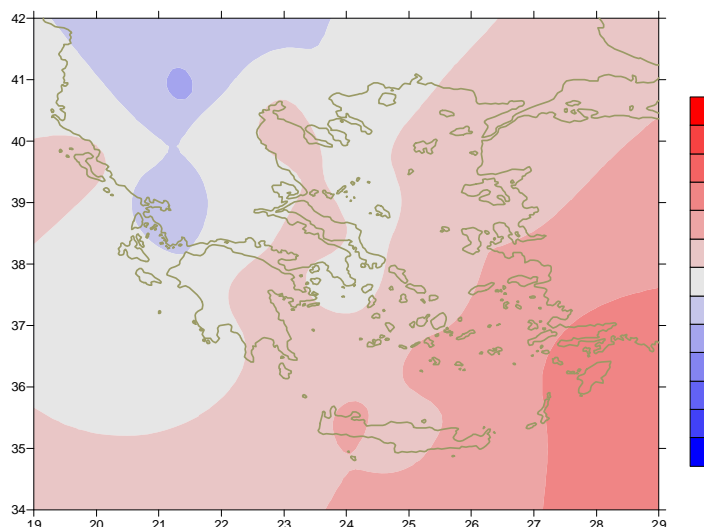
Ενδεικτικά:

-1.8°C στην Αλεξανδρούπολη και -2.2°C στην Τρίπολη στις 20/3.

**Μέγιστες:** Αρκετά χαμηλές τιμές παντού με σημαντική άνοδο στο τέλος.

Ενδεικτικά:

2°C στην Καστοριά στις 20/3 και 23.8°C στις 30/3.



Απόκλιση της ελάχιστης Θερμοκρασίας από τις κανονικές τιμές



## Υετός

### Πρώτο δεκαήμερο

Αξιοσημείωτες βροχές και τοπικές καταιγίδες καταγράφηκαν στα μέσα της περιόδου στα ηπειρωτικά.

Ξεχωρίζουν οι τιμές:

32mm στην Άρτα στις 5/3,

34mm στην Τρίπολη στις 6/3,

120mm στα Τρίκαλα(Η) στις 7/3.

### Δεύτερο δεκαήμερο

Σημαντικά ύψη υετού σημειώθηκαν σε αρκετές περιοχές.

Ενδεικτικές τιμές:

40mm στη Μυτιλήνη (12/3),

75mm στον Πειραιά (17/3),

23mm στην Κώ (20/3).

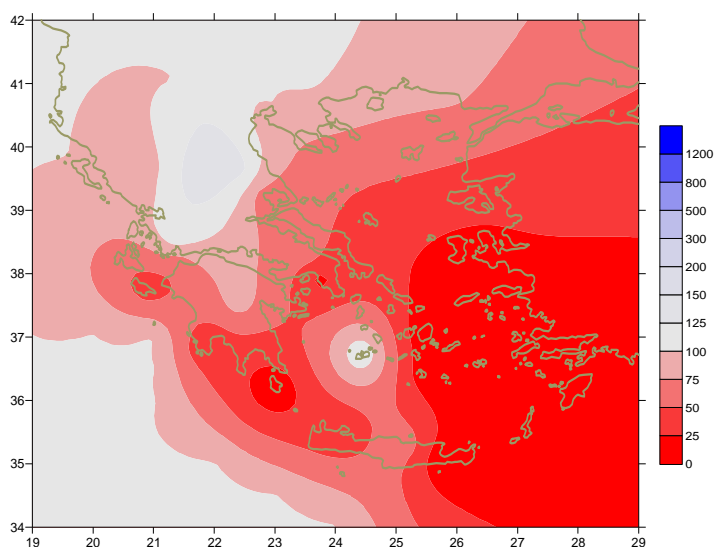
### Τρίτο δεκαήμερο

Βροχές και καταιγίδες κατά τόπους ισχυρές εκδηλώθηκαν στην αρχή της περιόδου κυρίως στη Δυτική Ελλάδα.

Ξεχωρίζουν οι τιμές:

41mm στην Κόνιτσα,

39mm στη Μεθώνη στις 21/3.



*Απόκλιση μηνιαίου ύψους υετού από τις κανονικές τιμές (%)*

## ΠΙΝΑΚΑΣ ΜΗΝΙΑΙΩΝ ΤΙΜΩΝ

ΣΤΑΘΜΟΣ	Γεωγ.Μήκος	Γεωγ.Πλάτος	Tmean	TX	TN	RR	INST
ΣΕΡΡΕΣ	23,53	41,07	10,4	15,7	4,2	45	179
ΦΛΩΡΙΝΑ	21,40	40,78					
ΚΑΣΤΟΡΙΑ	21,27	40,45	7,8	12,8	1,6	59	192
ΤΡΙΚΑΛΑ_ΗΜΑΘΕΙΑΣ	22,55	40,60	10,6	16,2	4,9	48	195
ΘΕΣΣΑΛΟΝΙΚΗ	22,97	40,52	10,4	14,2	5,7	31	194
ΧΡΥΣΟΥΠΟΛΗ	24,62	40,92	10	13,6	5,9	36	168
ΑΛΕΞΑΝΔΡΟΥΠΟΛΗ	25,95	40,85	9,5	13	4,9	49	191
ΚΟΖΑΝΗ	21,83	40,28	8,5	13	2,5	22	
ΚΕΡΚΥΡΑ	19,92	39,62	12,4	16	8,2	98	202
ΙΩΑΝΝΙΝΑ	20,82	39,70	9,3	14,4	3,6	81	132
ΠΡΕΒΕΖΑ	20,76	38,91	13	16	9,2	57	
ΤΡΙΚΑΛΑ_ΘΕΣΣΑΛΙΑΣ	21,77	39,52	11,3	16,2	5,6	97	
ΛΑΡΙΣΑ	22,45	39,65	10,4	15,5	4,2	48	160
ΛΗΜΝΟΣ	25,23	39,92	10,8	13,4	7,4	31	191
ΑΡΤΑ	21,00	39,17	11,8	17,7	6,1	96	186
ΑΓΧΙΑΛΟΣ	22,78	39,21	11,3	15,7	5,6	33	186
ΜΥΤΙΛΗΝΗ	26,60	39,05	13,4	16,7	9,7	22	220
ΒΕΛΟ	22,77	37,97	13,1	17,3	8,3	40	207
ΑΓΡΙΝΙΟ	21,35	38,60	11,8	17,4	5,4	94	185
ΛΑΜΙΑ	22,43	38,87	11,6	16,9	6	79	179
ΑΝΔΡΑΒΙΔΑ	21,28	37,92	12,8	16,8	8	26	189
ΣΚΥΡΟΣ	24,48	38,96	12,5	15,3	9,7	21	186
ΑΡΓΟΣΤΟΛΙ	20,50	38,12	13,3	16,9	10,1	47	215
ΑΡΑΞΟΣ	21,42	38,15	12,8	16,7	7,6	35	206
ΤΑΝΑΓΡΑ	23,57	38,33	11,4	16,1	5,9	32	189
ΧΙΟΣ	26,13	38,35	13,6	16,6	9,3	13	210
ΠΥΡΓΟΣ	21,42	37,67	13,1	17,4	7,3	27	157
ΤΡΙΠΟΛΗ	22,40	37,52	9,9	15,5	4	63	202
ΤΑΤΟΙ	23,78	38,10	12	16	7	11	
ΕΛΛΗΝΙΚΟ	23,73	37,90	13,9	17,7	9,3	8	192
ΕΛΕΥΣΙΝΑ	23,55	38,07	13,5	17,3	8,3	16	
ΖΑΚΥΝΘΟΣ	20,88	37,75	13,1	16,8	9,6	32	179
ΣΑΜΟΣ	26,92	37,68	14	17,3	10,2	16	245
ΑΡΓΟΣ	22,75	37,63					
ΚΑΛΑΜΑΤΑ	22,02	37,07	13	17,9	7,6	30	209
ΝΑΞΟΣ	25,37	37,10	15	17,9	11,7	5	224
ΜΕΘΩΝΗ	21,70	36,82	14,1	17,5	9,4	25	21
ΜΗΛΟΣ	24,43	36,73	14,2	15	10,8	59	
ΣΠΑΤΑ	23,95	37,95	13,4	17,1	7,5	12	
ΚΩΣ	27,08	36,80	14,4	17	11,6	5	
ΚΥΘΗΡΑ	22,98	36,15					
ΣΑΝΤΟΡΙΝΗ	25,41	36,41	15,3	17,6	13	7	223
ΣΟΥΔΑ	24,12	35,55	14,4	18,4	10,8	21	228
ΡΟΔΟΣ	28,08	36,40	16,1	18,4	13,5	0	260
ΜΥΚΟΝΟΣ	25,35	37,43	13,7	16,3	11,4	5	
ΗΡΑΚΛΕΙΟ	25,18	35,33	15,3	18,7	11	37	213
ΙΕΡΑΠΕΤΡΑ	25,73	35,02	16,1	19,3	12,5	2	230
ΣΗΤΕΙΑ	26,10	35,21	15,1	17,4	12,6	9	220
ΡΕΘΥΜΝΟ	24,50	35,36					
ΤΥΜΠΑΚΙ	24,76	35,06	15	19,3	9,9	0	190
ΚΑΣΤΕΛΛΙ	25,33	35,18	12,9	17,7	8,1	21	194
ΚΑΡΠΑΘΟΣ	27,15	35,42	15,6	18,3	13,6	0	
ΠΑΡΟΣ	25,13	37,02					
ΣΥΡΟΣ	24,95	37,42	14,4	16,9	11	3	212
ΙΚΑΡΙΑ	26,35	37,68	14,8	16,7	12,8	10	



Μάρτης 2010

## Γενική Περιγραφή Μήνα

# Κλιματικό Δελτίο

Στη Μακεδονία, τα ποσά υετού που σημειώθηκαν ήταν κατά τόπους λίγο υψηλότερα από τις κανονικές τιμές. Αντίθετα, σε όλες τις υπόλοιπες περιοχές ήταν γενικά χαμηλότερα, κυρίως στο Κεντρικό και Νότιο Αιγαίο. Η μέση θερμοκρασία κυμάνθηκε σε υψηλότερα από τα κανονικά για την εποχή επίπεδα στην Ανατολική και Νότια Ελλάδα, ιδιαίτερα στη Νοτιοανατολική νησιωτική.

### Κλιματικές Παράμετροι :

- ❖ **Κανονικές Τιμές :** κανονικές τιμές για τις διάφορες παραμέτρους (θερμοκρασία, υετό κ.λπ.) ορίζονται οι τιμές που υπολογίζονται ως μέσες τιμές της παραμέτρου για 30 χρόνια. Αυτές οι κανονικές τιμές χρησιμοποιούνται σαν βάση αναφοράς και αντιπροσωπεύουν τη μέση κατάσταση. Είναι δυνατόν να ορισθούν σε επίπεδα δεκαήμερου, μήνα, εποχής ή και έτους και επιτρέπουν τη σύγκριση της τάσης ενός δεκαήμερου, ενός μήνα ή ενός έτους ως: δεκαήμερο πολύ βροχερό, χειμώνας ήπιος, μήνας Αύγουστος δροσερός, έτος ελλειμματικό σε υετό κ.λπ.

### Μονάδες Μέτρησης :

- ❖ **Υετός**  
1 mm = 1 litre/m<sup>2</sup>

### Υπόμνημα Πίνακα :

- Tmean : Μέση θερμοκρασία
- TN : Ελάχιστη θερμοκρασία
- TX : Μέγιστη θερμοκρασία
- RR : Ύψος Υετού (mm)
- INST : Διάρκεια Ηλιοφάνειας (ώρες)

### Ώρες UTC (Universal Time Coordinates) στην Ελλάδα :

- ❖ Χειμώνας : ώρα UTC = τοπική ώρα - 2
- ❖ Καλοκαίρι : ώρα UTC = τοπική ώρα - 3

© ΕΘΝΙΚΗ ΜΕΤΕΩΡΟΛΟΓΙΚΗ ΥΠΗΡΕΣΙΑ  
Απαγορεύεται η αναπαραγωγή χωρίς έγγραφη άδεια  
Ελ.Βενιζέλου 14, Τ.Κ 16777  
Ελληνικό, Αθήνα